

Akraneskaupstaður 

Akraneskaupstaður
b.t. Sævars Freys Þránínssonar bæjarstjóra
Stíllholti 16-18
300 Akranesi

Skjal nr.	Mótt af.	Mótt dags.
31	Gsó	- 4. OKT. 2017
Abm.	Urv. aðili	Málsnr. One
SFP	SPH	1710039

Reykjavík 3. október 2017

Málefni: Innsiglingamerki á efnisgeymslu

Faxaflóahafnir sf. vilja vekja athygli yfirvalda skipulagmála á Akranesi á að frammerki leiðarmerkja fyrir innsiglingu að Akraneshöfn er áfest efnisgeymslu sementsverksmiðjunnar. Bakmerkið er staðsett í 344 m fjarlægð ofar í bænum.

Núverandi frammerki er samkvæmt vitaskrá með Alþj.nr. 51 L 4522 og staðsett 64 18,53 n.br. og 22 05,70 v.lgd. Meðfylgjandi er mynd sem sýnir þá siglingaleið sem merkin vísa en merking leiðarinnar mjög mikilvæg vegna öryggis siglinga að og frá Akraneshöfn.

Við niðurrif efnisgeymslunnar og skipulags Sementsreitsins þarf að taka tillit til innsiglingamerkjanna þannig að mannvirki skyggi ekki á leiðamerkin.

Samkvæmt 4. Grein laga nr. 132 frá 1999 um vitamál er:

„Óheimilt er að byggja hús eða mannvirki sem skyggt gætu á leiðarmerki frá sjónum á þeim boga sjóndeildarhringsins þar sem því er ætlað að þjóna sjófarendum, og hæfilega langt til beggja handa. Getur Vegagerðin látið rífa húsið eða mannvirkið á kostnað eiganda þess ef brotið er á móti þessu. „

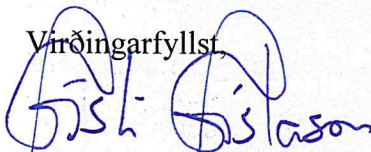
Nú áformar Akraneskaupstaður niðurrif efnisgeymslunnar og því nauðsynlegt að koma merkinu fyrir, til að byrja með til bráðabirgða, en í framhaldi með varanlegri lausn. Annars vegar er sú lausn að setja upp fóst merki sambærileg þeim sem nú eru til staðar en einnig kæmi til gerina að setja stefnuvita.

Samkvæmt 5. Grein laga nr. 132 frá 1999 um vitamál:

„Hverjum landeiganda ber skylda til að láta af hendi mannvirki og land sem þarf til vitabygginga samkvæmt lögum þessum,“

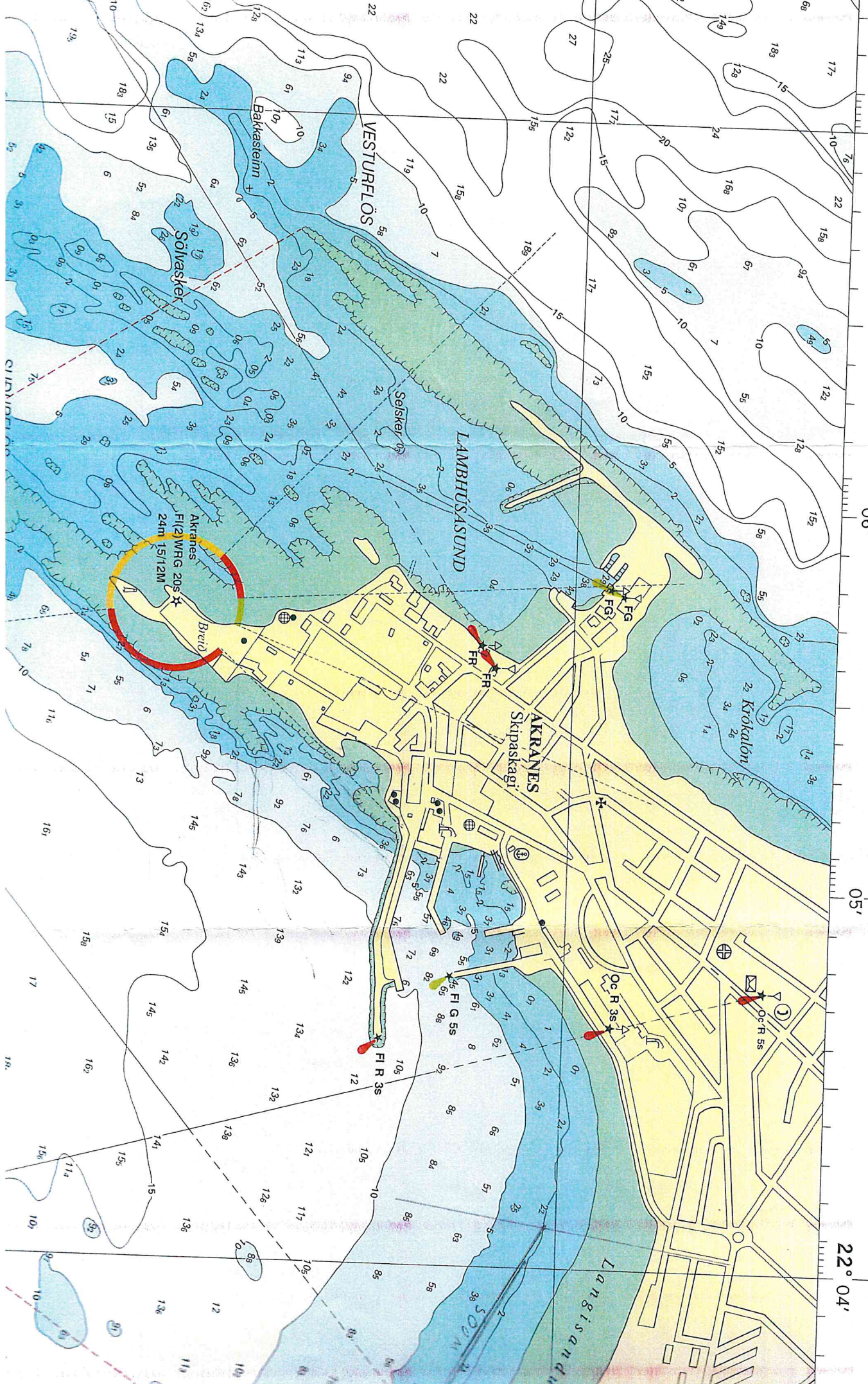
Hér með óska Faxaflóahafnir eftir viðræðum um lausn málsins til skemmri og lengri tíma.

Virðingarfyllst



Gísli Gíslason hafnarstjóri

Afrit: Vegagerðin b.t. Greips Gísla Sigurðssonar



07'

06'

05'

22° 04'