

JAFÐARSBAKKAR Sjávarsíða

Í átt að samtengdri og líflegri sjávarsíðu fyrir fólk



VERKEFNISLÝSING

Áhersla tillögunnar er að greina tækifæri og áskoranir á svæðinu. Við munum útlista aðalskipulag með áherslu á þarfir fólks, rýma og bygginga og tryggja þannig lifandi, kraftmikla og fjölbreytta sjávarsíðu sem mun mæta þörfum samtímans en einnig sveigjanleg fyrir framtíðina.

ÁHRIFASVÆÐI

Skipulagssvæðið - 17,7 hektarar og markast af Innesvegi annars vegar og Langisandi hins vegar. Á Jaðarsbakka er Langisandur, óspillt sandströnd, blanda af starfsemi sem þarfnast heildrænnar borgarsýnar sem myndi gera Akranes að aðlaðandi áfangastað fyrir bæjarbúa og gesti.

Bærinn

Á Akranesi hefur verið byggð frá 9. öld og síðar sem sjávarþorp, þar er blómlegur sjávarútvegur. Það státar líka af því að vera fyrsti staðurinn til að framleiða íslenska steinsteypu. Í dag er bærinn að staðsetja sig sem umhverfisvænt sveitarfélag.



AKRANES



LANGISANDUR



IRSKIDAG



FÓTBOLTI

Fólk

Um 7500 manns búa á Akranesi og er öflug íþróttamenning. Með metnaðarfullum áformum um að vera „Íþróttabær“ byggir Akranes á íþróttahefðum sínum og árangri.

ÁHERSLUR fyrir FRAMTIÐARSÝN

LÍF

MEIRA EN BLANDA NOTKUN

Góð aðalskipulag er ekki bara húsnæði, eða viðskiptagarður eða háskólasvæði eða verslunarmiðstöð, heldur líflegt hverfi sem skilar blönduðu notkun, með þeim stöðum sem hýsa fjölbreyttari starfsemi, aðgerðir, rými, fólk, byggingagerð, stærðir, umráðatíma og úrval af viðráðanlegu verði.



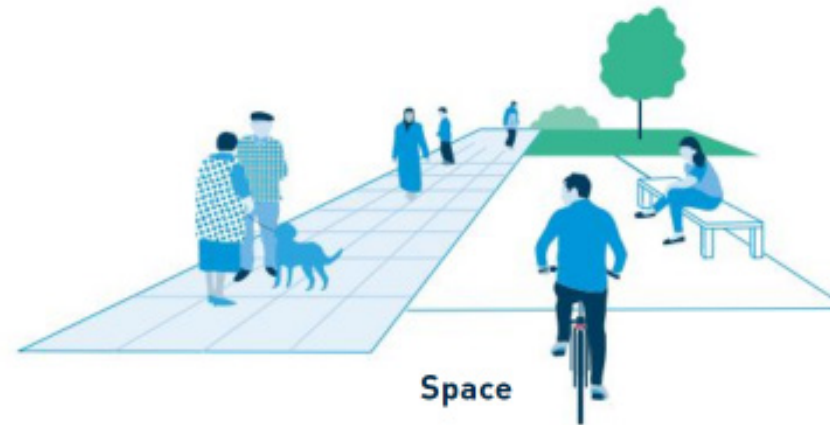
Samfélag Sjálfbærni

Tillaga okkar styður staðbundna menningu, sjálfsmynd, sögu staðarins og inntak samfélagsins.

RÝMI

ALMENNINGU RÚM Í HJARTANUM

Opinber rými eru drifkraftar félagslegra samskipta, staðbundins hagkerfis, tengingar, hreyfanleika og sköpunar menningar og minnis staðar.



Umhverfishæfni

Draga úr orkunotkun, hagræða og samþætta innviði og hreyfanleikakerfi, samþætta loftslagsaðlögunarlausnir og tryggja gott örloftslag fyrir þjóðlífið.

BYGGING

TILHUGIÐ FYRIR MANNAKVÆÐA

Framtíðarsýn okkar snýr að sérstökum, litlum smáatriðum - hvar byggingarnar eru staðsettar, hvaða forrit og starfsemi þær hýsa, stærð og smáatriði bygginganna, virkar jarðhæðir, jaðarsvæði, fjöldi heimila á stiga og fjarlægð milli athafna í götu. sem og heildarfjölgun og þéttleiki þróunar. Þetta er allt mikilvægt til að skapa mannlegan mælikvarða eða tilfinningu fyrir samfélagi.



Efnahagsleg Sjálfbærni

Þetta er rammi sem gerir áætlunum kleift að vera mjög sveigjanlegar og aðlagast breytingum með tímanum þar sem bæir, staðir og samfélög eru sífellt að breytast og treysta á netkerfi og viðskipti milli fólks.

VANDAMÁL OG TÆKIFÆRI Á SVÆÐINU

SAMFELLD STRAND

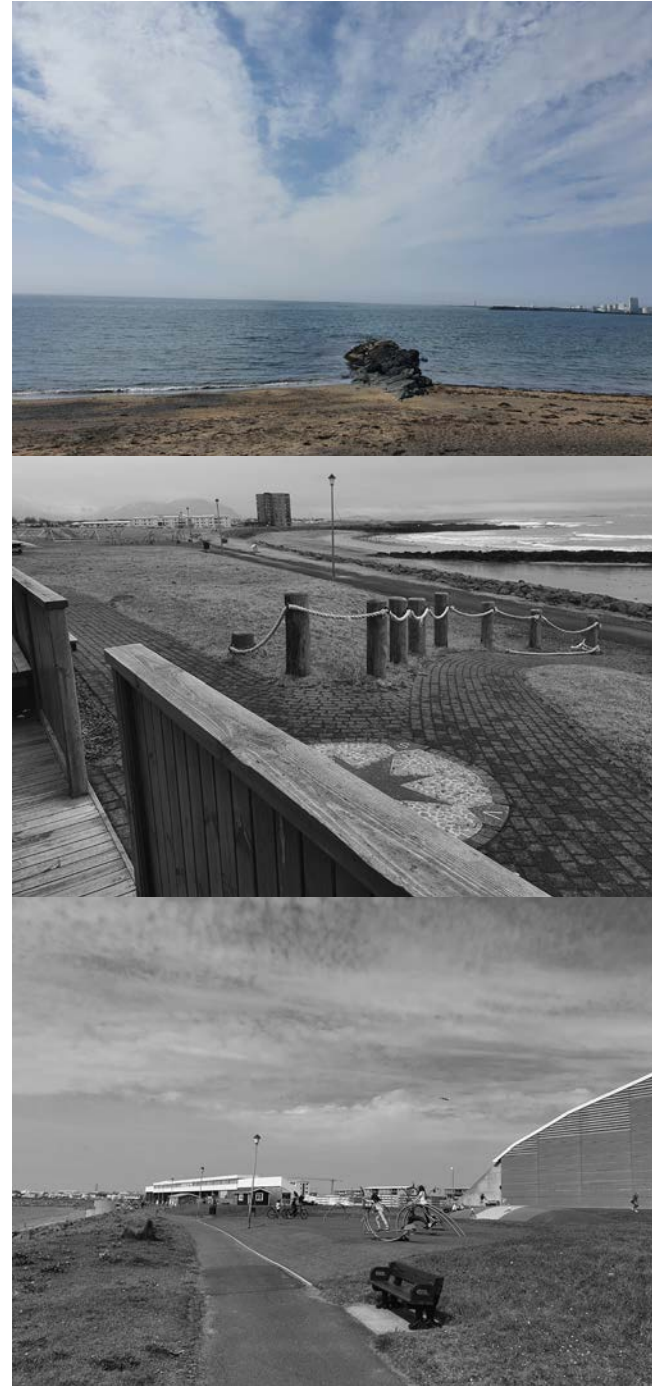


Sjaldgæft á Íslandi, Langisandur er náttúruleg strönd með ljósum sandi sem minnir á heitari, suðrænar strendur.

Tæplega 3m lægra en göngusvæðið, aðgengi að ströndinni er óþarflega fyrirferðarmikið og ekki vel merkt.

Langisandur á möguleika á að vera símkort fyrir Akranes sem aðlaðandi áfangastað.

COLLECTIVE MEMORY



Jaðarsbakki, Langisandur mynda kjarnaminningar um samfélagið. Sterk hefð er á Akranesi þar sem Langisandur er hluti af lífsstundum og hátíðarhöldum.

Það er greinilegur skortur á athöfnum, þægindum og boði um að eyða tíma hér.

Staður fyrir alla, svæðið þarf að auka félagslega sjálfbærni - staður fyrir fólk til að hittast.

VÍÐANDI OPIÐ RÝMI



Aðgengi að opnum grænum svæðum er aðlaðandi fyrir marga. En með einbeitingu eingöngu að fótbolta er hann enn gríðarlega vannýttur.

Leikur er nauðsynlegur fyrir vellíðan, bæði fyrir börn og fullorðna. Salerni, söluturn tryggja lengri dvöl.

Fleiri þægindi eru góð fyrir alla og auka möguleika á að dvelja lengur.

ÁFANGARMÖGULEIKI



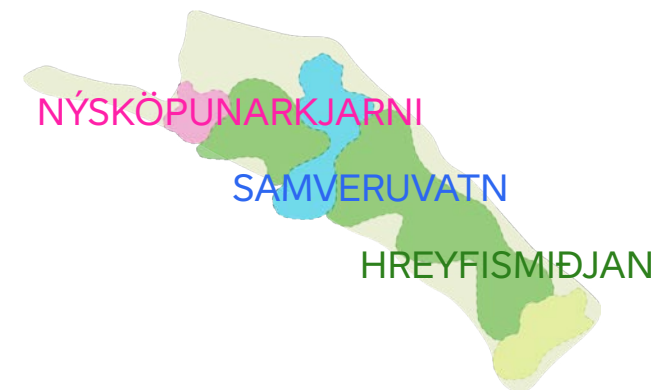
Svæðið hefur tvöfalda virkni, sem áfangastaður á bæði staðbundnum og alþjóðlegum mælikvarða. Guðlaug er til marks um árangur þegar sveitarfélög fjárfesta í hönnun. Það er skortur á samræmdum, hágæða borgarinnviðum.

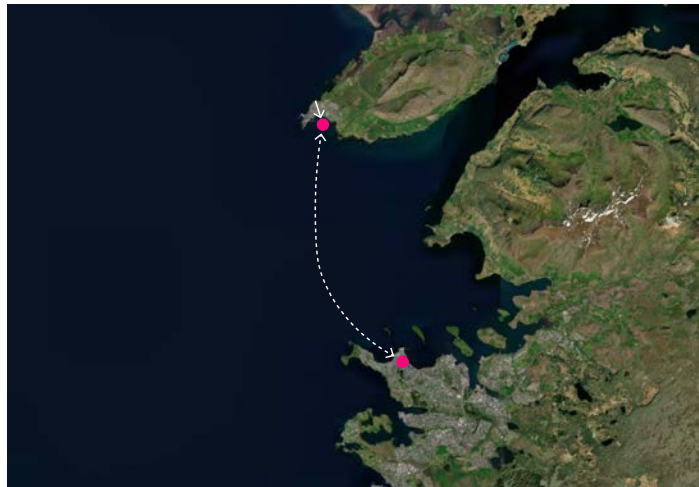
Upplifunin af Jaðarsbakka er stórkostleg og dramatísk og tengslin milli hafsvæða skipta sköpum.

LANGISANDUR,
HJARTA AKRANESS



LANGISANDUR,
HJARTA AKRANES





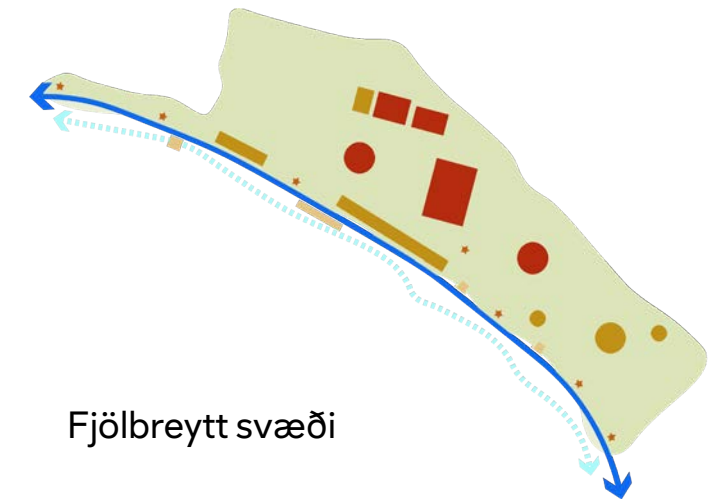
20 mín með ferju
eða **45 mín akstur**
milli Akraness og höfuðborgarinnar

Staðbundinn og alþjóðlegur áfangastaður HVERNIG FÖRUM VIÐ AÐ ÞVÍ?

Aðeins **250m**
eða **2 mínutu ganga**
milli áfangastaða eða
aðgengi að ströndinni

Staður til að eyða tíma - gestir
dvelja lengur þegar almennings-
rými batnar

Staður til að koma með krakkana -
blanda af bæði formlegum og óform-
legum leikvöllum, útisvæðum og list
Auka
félagslega sjálfbærni - staður
fyrir fólk til að hittast

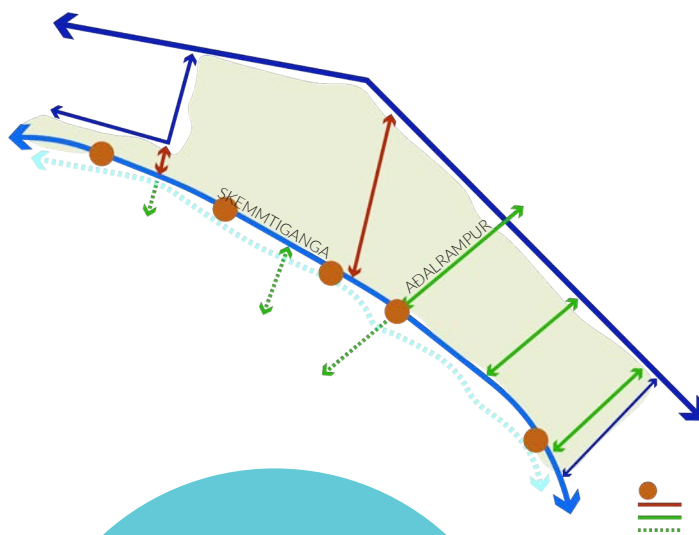


Fjölbreytt svæði

Fjölbreytni aðgerða
Skálar og söluturnar bjóða upp á fjölbreytta dagskrá
fyrir öldunga og börn, salerni, gallerí og pop-up ísbúðir
hjálp til við að virkja svæðið á daginn, kvöldin og yfir
árstíðirnar.

Fjölbreytni stærðar og hönnunar
Blanda af endurgerðum, endurbyggðum mannvirkjum
með nýjum aðgerðum, fjölbreytileika í stíl og efni
eykur sjónrænan og hagnýtan fjölbreytileika.

Strönd tengd bænum



Tíðar, hágæða tengingar
milli sjávarsíðunnar og baklandsins.

1 km
af samfelldri strandlengju,
haftengingu og almenningsrýmum

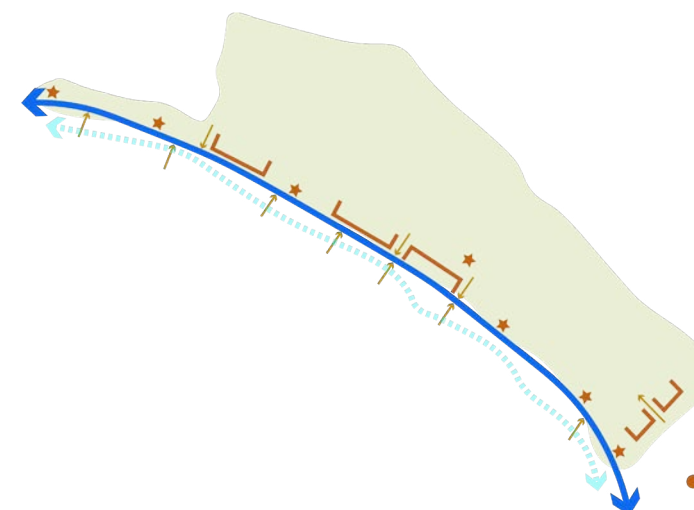
Boð til
Ganga, hlaupa og hjóla meðfram
vatninu með því að bjóða upp á
mismunandi, vel merktar leiðir

tenging á **250m** fresti

5 rampar

Virki og skemmtileg strönd

Aukin þjónusta
og virkni



**Stefna uppfærsla/breyting á
lagasetningu**
nýjar reglur leyfa að byggja
tímabundið, létt mannvirki á gön-
gusvæðinu -
sérstaklega skálar til að styðja við
þjóðlífið.

Skálar geta hýst tímabundnar
aðgerðir - sýningarrými, ísbúð, pop
up kaffihús, vetrarmarkað og einnig
starfað sem staðgerðarmenn

Tímahlutur almennings og einkaaði-
la á rýmum, stöðum og auðlindum

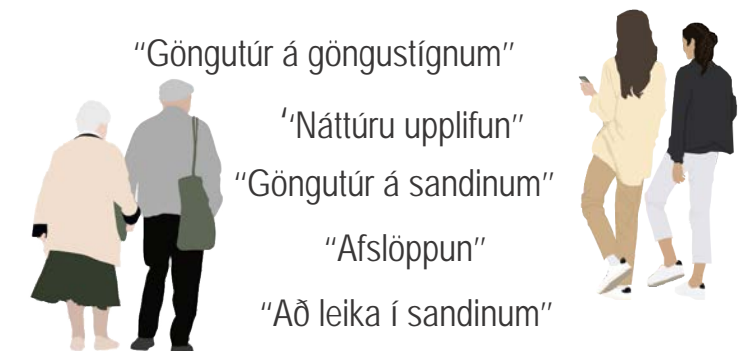
"Göngutúr á göngustígnum"

"Náttúru upplifun"

"Göngutúr á sandinum"

"Afslöppun"

"Að leika í sandinum"



Samfelld
strandlengja

Bæði tengingar og
almenningsrými



JAFARSBAKKI,
HJARTA LANGISANDUR

AFSTÖÐUMYND 1:500



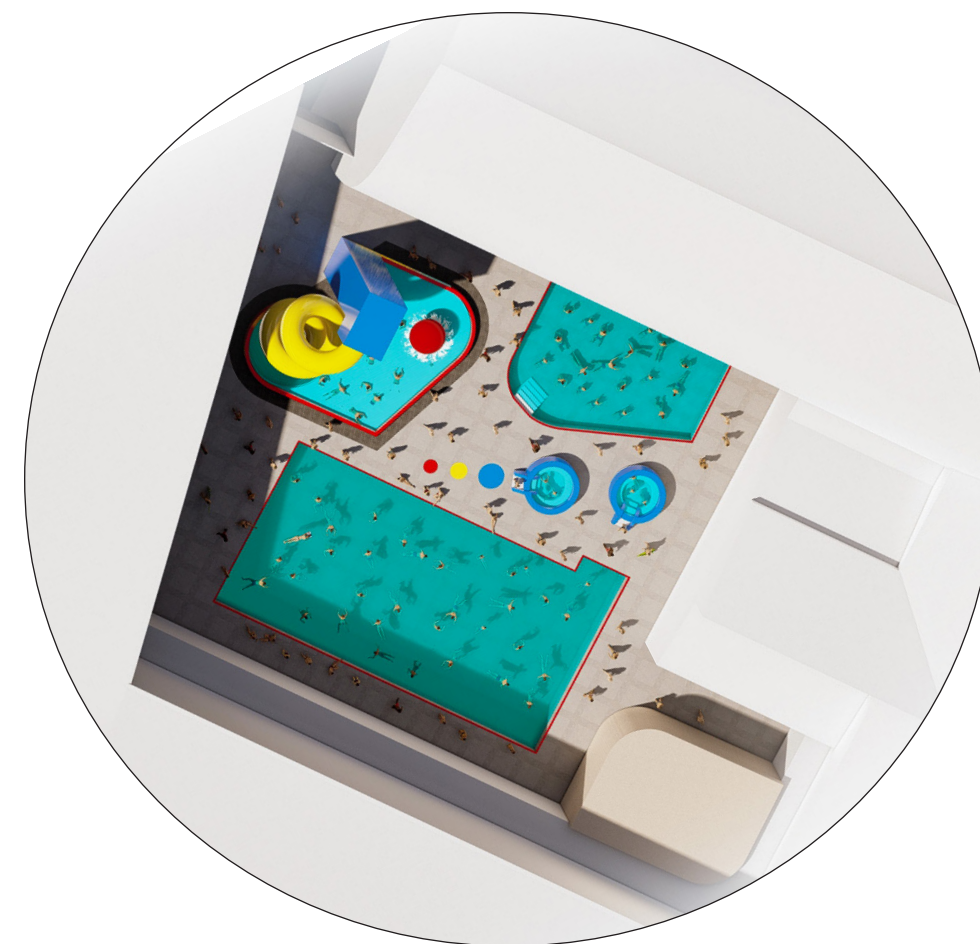
SJÓSUND-LÓNSTENGING OG ÚTSÝNI

„Ströndböð“ er áfangastaðalón sem í samræmi við nafnið liggur meðfram sjávarveggjum, virkar bæði sem vörn og hönnun og býður gestum upp á tilfinninguna að baða sig í ströndinni.



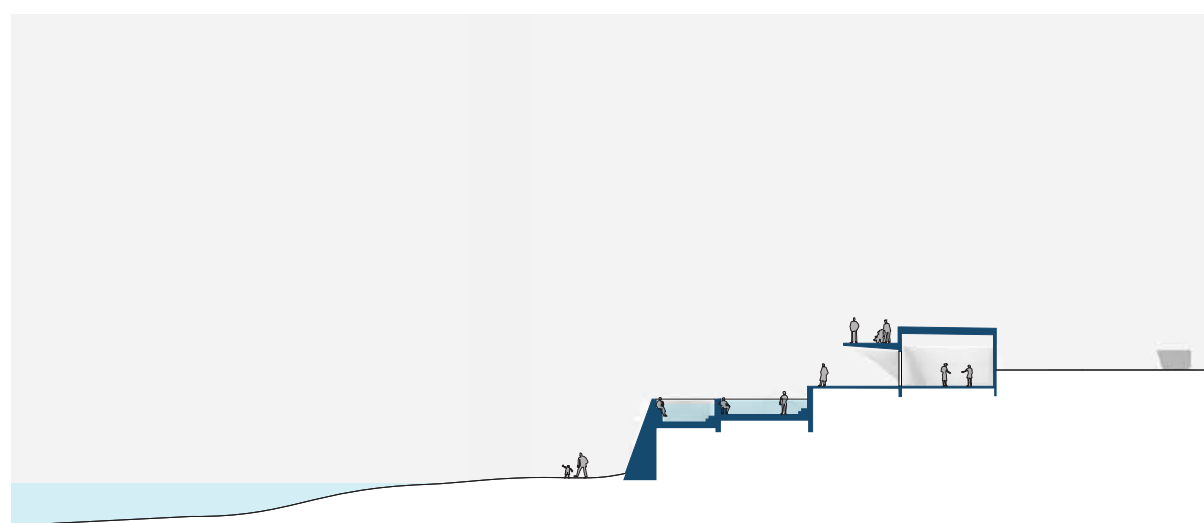
SPA TENGING

Heilsulind á áfangastað sem tengir Jaðarsbakkalaug og Guðlaug saman og skapar sterkan ás staðbundinnar og nútíma baðmenningu.

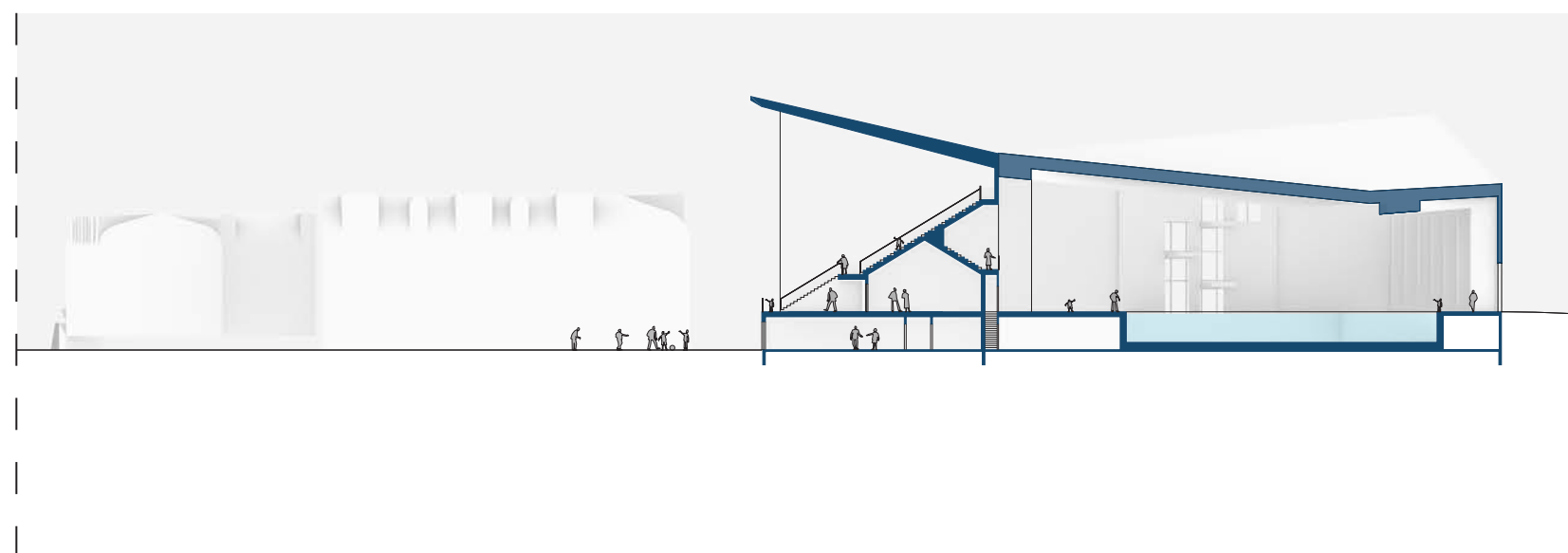


ENÐURNÝT LAUG

Jaðarsbakkalaug er stækkuð með ólympískri 50 metra innilaug, með hágæða aðstöðu sem mun standa undir metnaði bæjarins að verða íþróttabær.



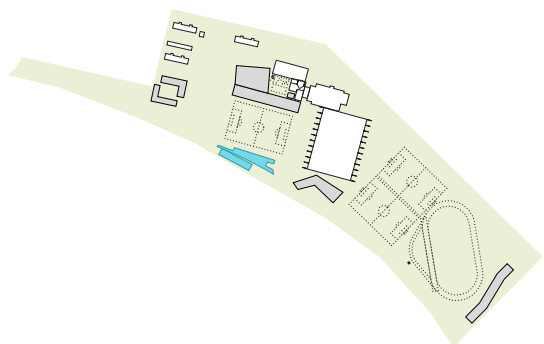
Snið 1:500







ÚTSÝNI YFIR STÖNDINA FRÁ LÓNINU



Allt frá sundlaug á staðnum - Jaðarsbakkalaug, yfir í nútímalega heita laug, Guðlaug, yfir í lúxus lónupplifun í Strandböðum, og að lokum hægt að klára hringinn með einstakri Akranesupplifun - sjósundi á hvítri strönd.

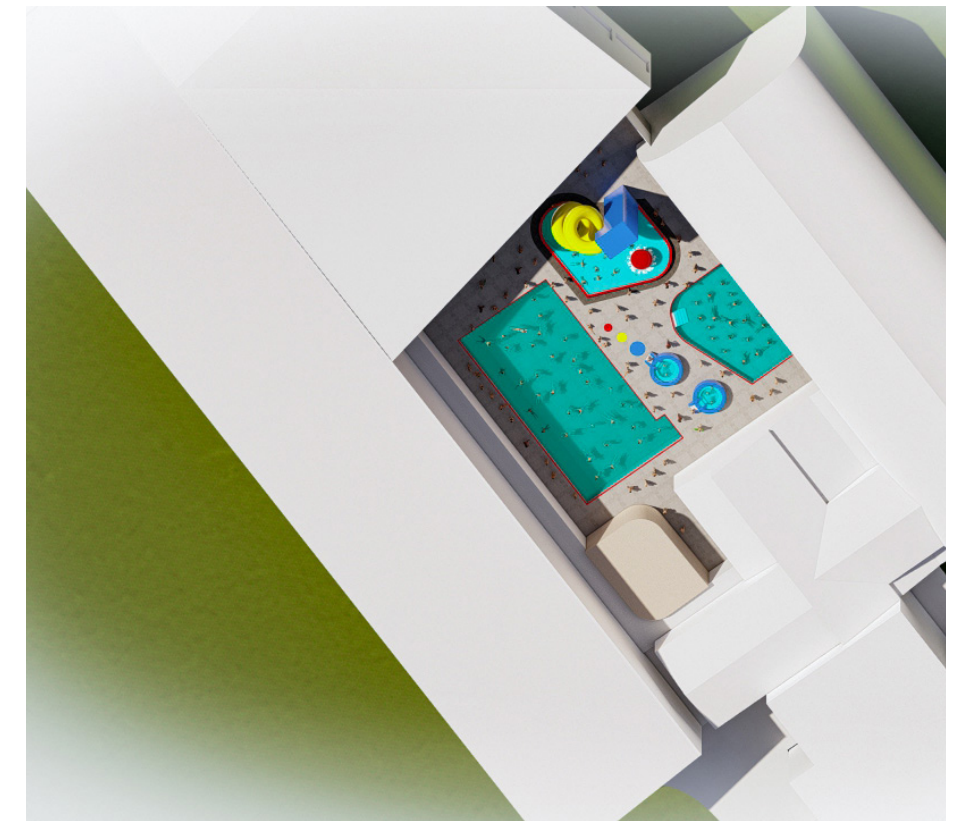
Að vera á einum stað og upplifa allt litróf baðmenningarinnar, innan



ÚTSÝNI UM KÖFLAUG JADARSBAKKA



SKEMMTILEG, HEIMSLAGSLAUG



LOFTMYND YFIR NÝBYGGING, ENDURNÝJUÐ LAUG

STRATEGY

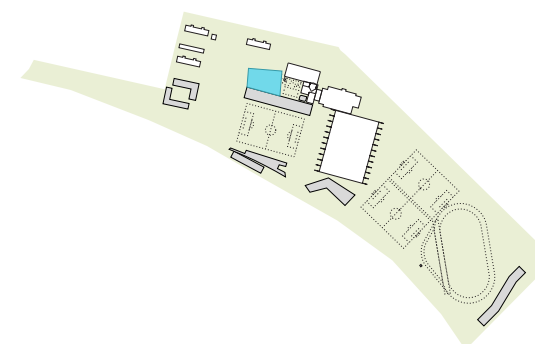
- Nýta núverandi innviði til að styrkja og byggja nýja heimsklassa aðstöðu.
- Til þess að vera áfangastaður Sport City eru vel hannaðir, hágæða innviðir nauðsynlegir.
- Innisundlaugin á

Ólympíustærð er einnig með reglugerð um köfunarlaug, sem stækkar umfang vatnaþróttá sem boðið er upp á á Akranesi og á Íslandi.

AUÐLIND STJÓRN

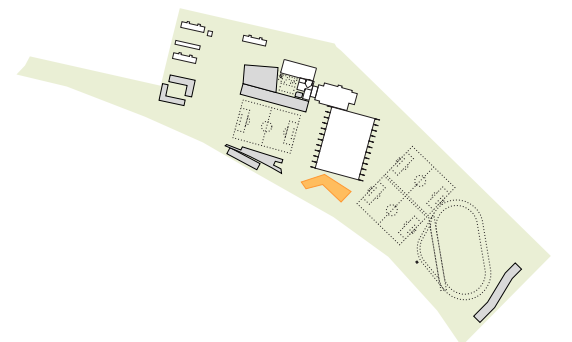
- Búningsklefar, skápar og sturtuástaða fyrir Guðlaug, Strandbað og sjósund er þægilega staðsett í 820 fm heilsulindinni.
- Auðvelt aðgengilegt fyrir gesti, auðþekkjalegt.

- Færri starfsmenn til að hafa umsjón með mörgum verkefnum.
- Heilsulindin er hönnuð til að bjóða upp á óhindraðan aðgang á göngusvæðinu á sama tíma og hún býður upp á hækkaðan útsýnisstað.





TILLAGA FYRIR 50/100 HERBERGI HÓTEL,
SÉÐ FRÁ AÐALRAMPA





YOGA



BARNAMENNING



ELDRIFÓLK



FÓTBOLTA
FJÖLSKYLÐA



DIGITAL NOMADS



FORELDRAR



ÍÞRÓTTAFÓLK

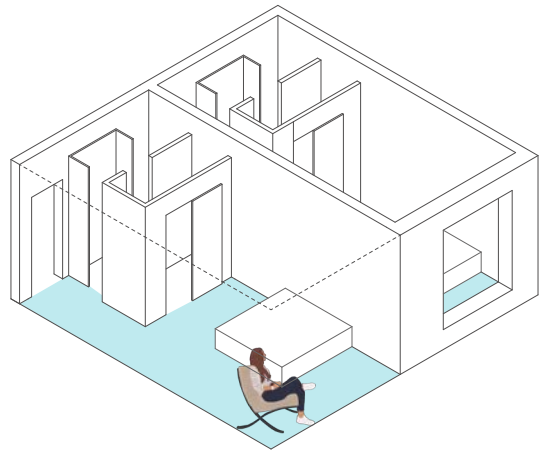
EKKI AÐEINS HÓTEL : EINNIG SAMKOMUSTAÐUR BÆJARBÚA

Hótel í dag eru meira en bara fyrir velhælaða ferðalanga eða ferðamannastaður. Eftir heimsfaraldur, og með nýrri, sveigjanlegri vinnu og atvinnu, eru hótel í auknum mæli að verða meira en gistiheimili. Á Akranesi höfum við tækifæri til að mæta þörfum samfélagsins.

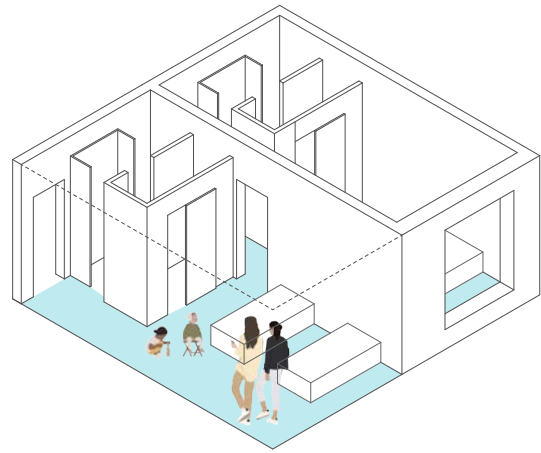




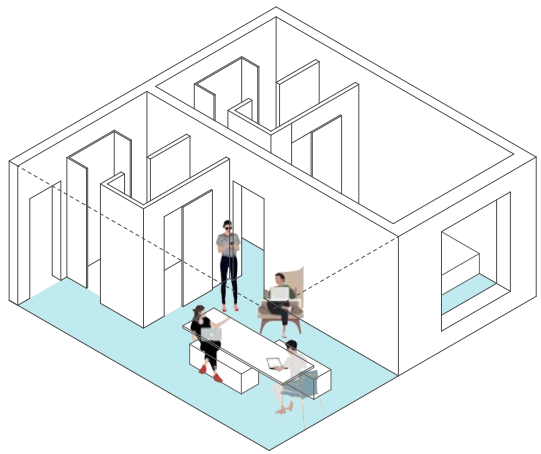
'RÝMI FYRIR ÍMYNDUNARAFLIÐ'



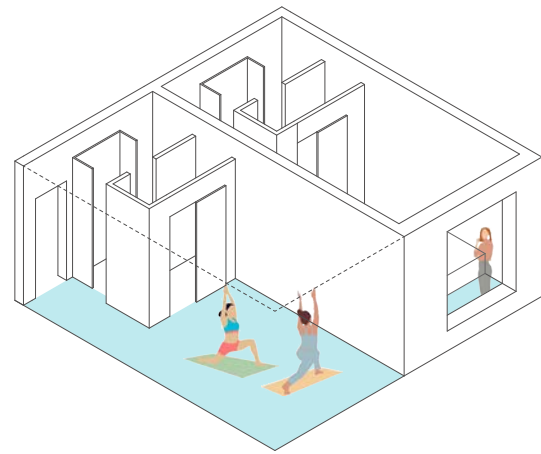
FYRIR SVEFN



FYRIR FJÖLSKYLDUNA



FYRIR VINNUNA



FYRIR SLÖKUN

GRUNNMYND, 2 HÆÐ 1:200



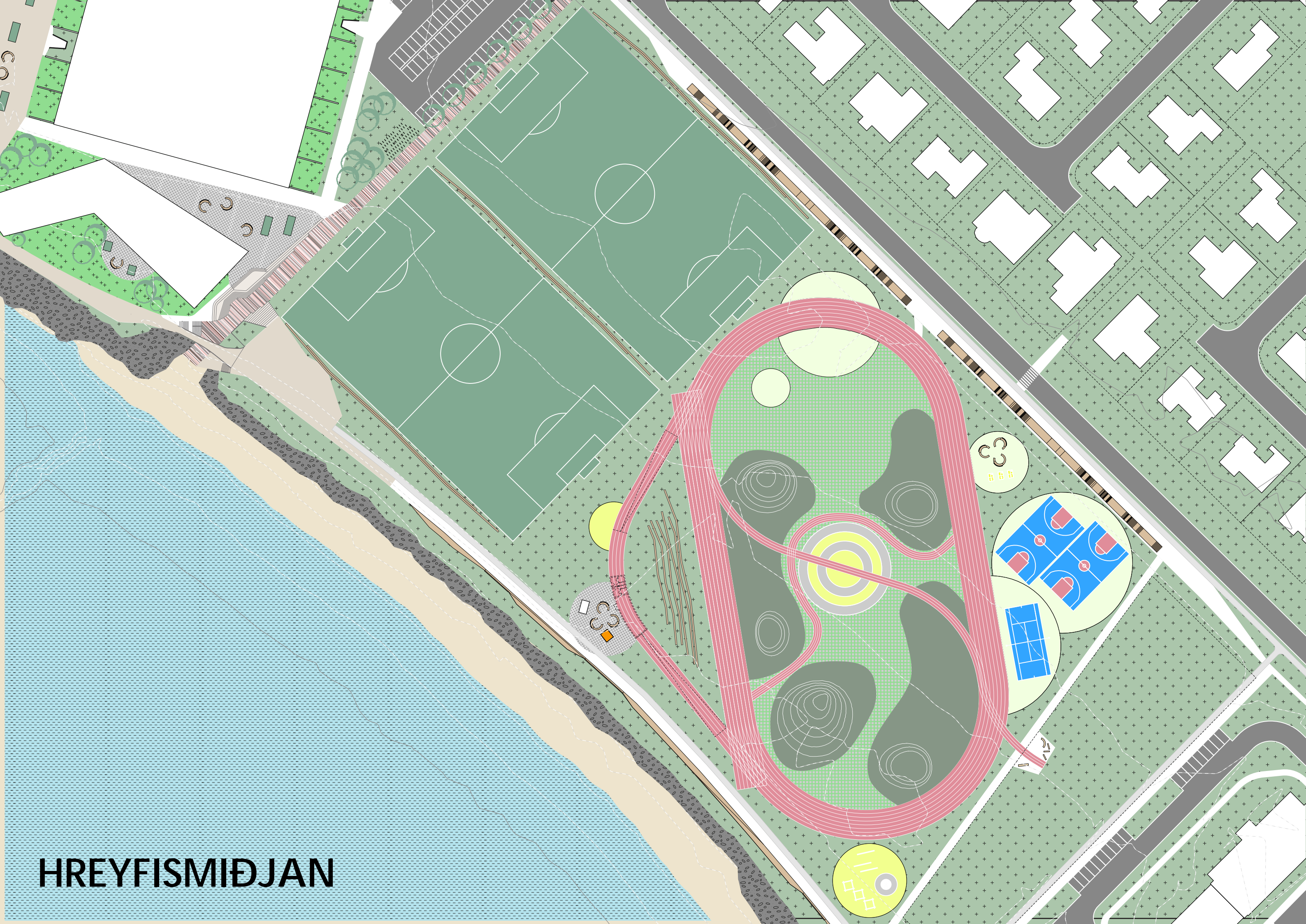
HÓTEL LOBBY

- Stafrænt hótél, útilokar þörfina fyrir mikla þjónustu starfsfólks.
- RFID armbönd gefa gestum sjálfræði og umboðsrétt yfir innritun, kaffihús með sjálfsafgreiðslu og drykki á barnum.
- Fyrir samfélagið verður þetta félagslegt rými með útsýni yfir fallegt almenningstorg.



HÓTEL HERBERGI

- 'Work-life' hótél sem veitir gestum frelsi til að aðlaga herbergi sín að þörfum þeirra.
- Gengið í gegnum baðherbergið með aðskildu salerni sem gerir fjölskyldur með börn auðveldari í notkun - mikilvægur mögulegur viðskiptavinur fyrir hótelið.
- Fólk í fjarvinnu og aðrir skapandi aðilar geta raðað rýminu að vild.

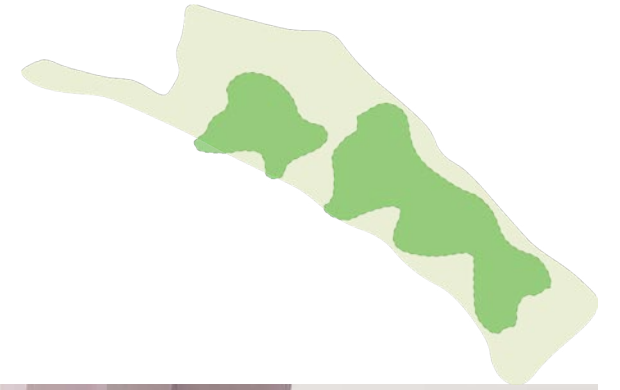


HREYFISMIDJAN

'HREYFISMIÐJAN'

“Íþróttir eiga að fela í sér alls kyns hreyfingu.”

“Leikur er nauðsynlegur fyrir vellíðan barna og fullorðinna.”



BÍLASTÆÐI Í SVÆÐINU



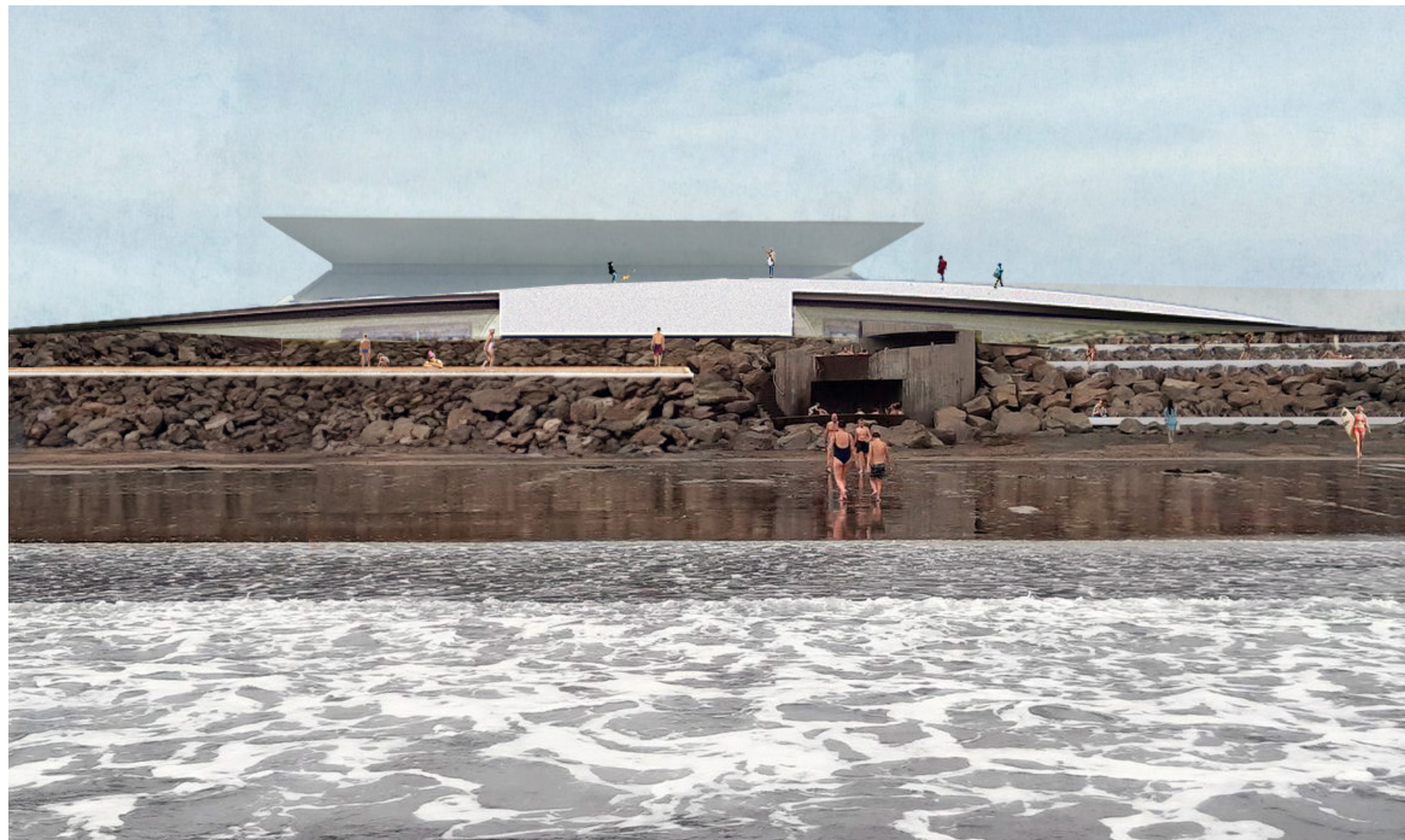
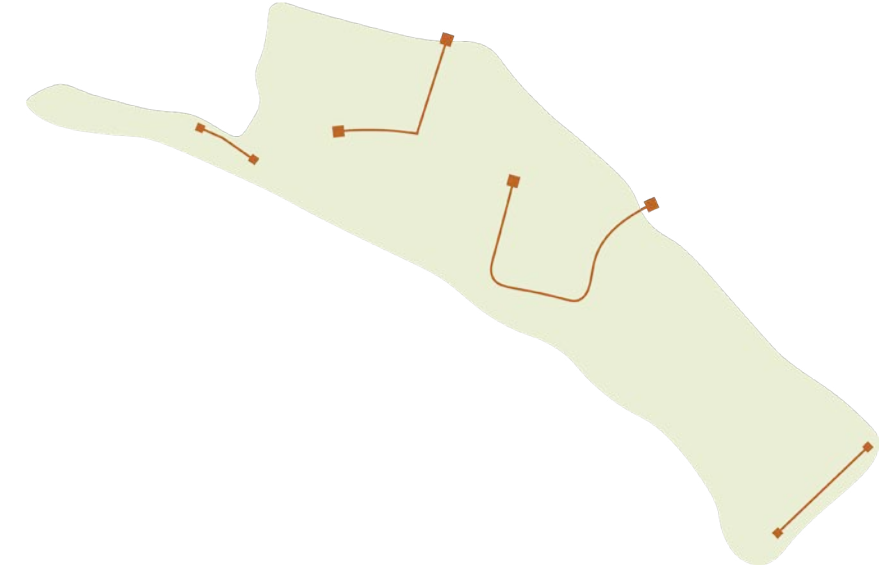
400 bílastæði

SÆTAPLAN



yfir 2000 sæti

AÐSTÖNG



SALERNI



salerni við 250m aðgang