



**ÆGISBRAUT** HJARK

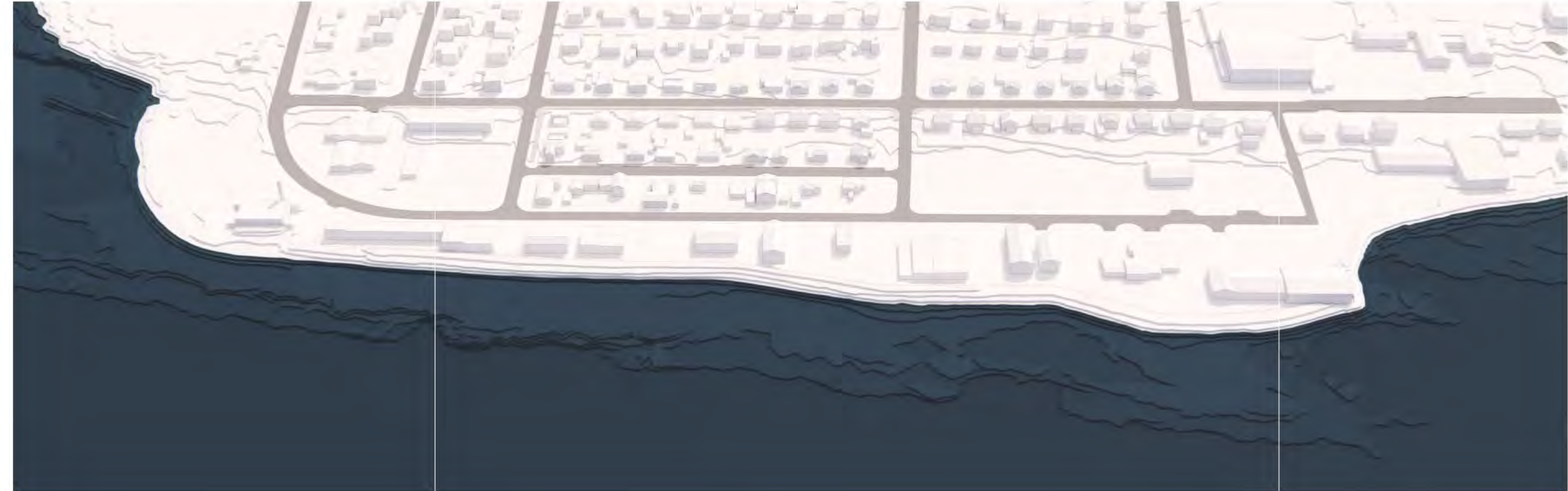
# 20 Mínútna bærinn

## Aðalskipulag Akranes

- Umbreyting núverandi iðnaðarsvæðis í fjölbreytt og fjölskylduvænt íbúðahverfi.
- Sterk tenging við sjóinn, náttúruna og núverandi byggð Akraness.
- 20 mínútna bærinn – Þjónusta, skólar og útivist í göngufæri.



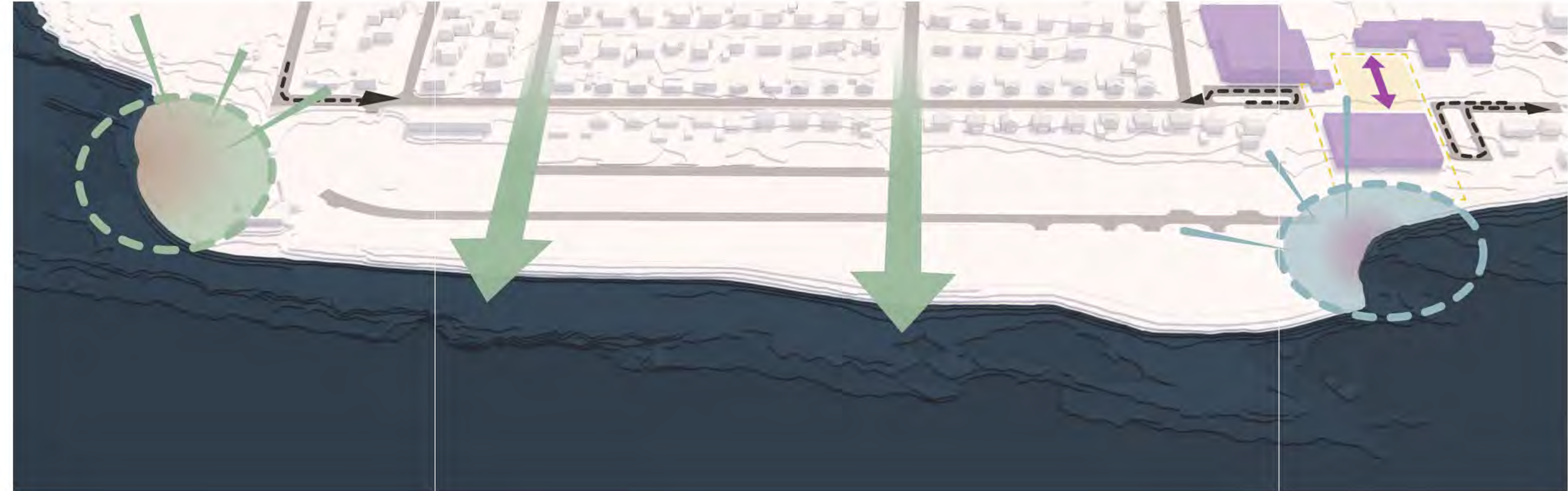
# Núverandi



## **Skipulag og byggð**

- Þetta þarf byggð með áherslu á lífsgæði og manneskjulegan skala.
- Mynda fjölbreytt byggingarform sem brjóta upp umfang fjölbýlishúsa.
- íbúðir og útirými njóta sólar frá hádegi til kvölds

# Nálgun okkar



## Almenningsrými og náttúra.

- Opnir ásar milli húsa tengja byggðina við sjóinn.
- Tvö stór útivistarsvæði innan skipulagssvæðis ásamt fjölda grænna svæða.
- Leiksvæði innan allra íbúðakjarna.
- Vestugötu lokað til að tengja skólalóð við sjó og náttúru

# Framtíðar sýn



## **Sjóvarnir og strandtenging.**

- Sjóvarnargarður hækkaður og samþættur göngu- og hjólastíg.
- Bílageymslur við sjávarsíðuna hluti af sjóvarnarlausn.
- Göngu- og hjólastígur tengir hverfið við aðra útivistarslóða bæjarins.

## **Byggðamynstur.**

- Hæstu húsin (3-8 hæðir) staðsett næst sjónum.
- Lægri byggð innar í hverfinu tengist núverandi byggð.
- Raðhús, tvíbýli og minni fjölbýli skapa fjölbreytt húsnæði.
- Núverandi einbýlishús við Vesturgötu haldast óbreytt.

## **Skólar og samfélag.**

- Nýr leikskóli í beinum tengslum við grunnskóla.
- Sameiginleg skólalóð án bílaumferðar milli skólastiga.
- Rúmgóð leikskólalóð með tengingu við náttúru og sjó.
- Þungaflutningaumferð færð frá hverfinu til aukins öryggis.

# Form byggðar

Innblástur frá Akrafjalli





FJÖLBREYTT  
FORM  
STAÐBUNDIN  
LITANOTKUN





GEGNDRÆPT  
YFIRBORÐ  
NÁTTÚRULEG  
EFNI

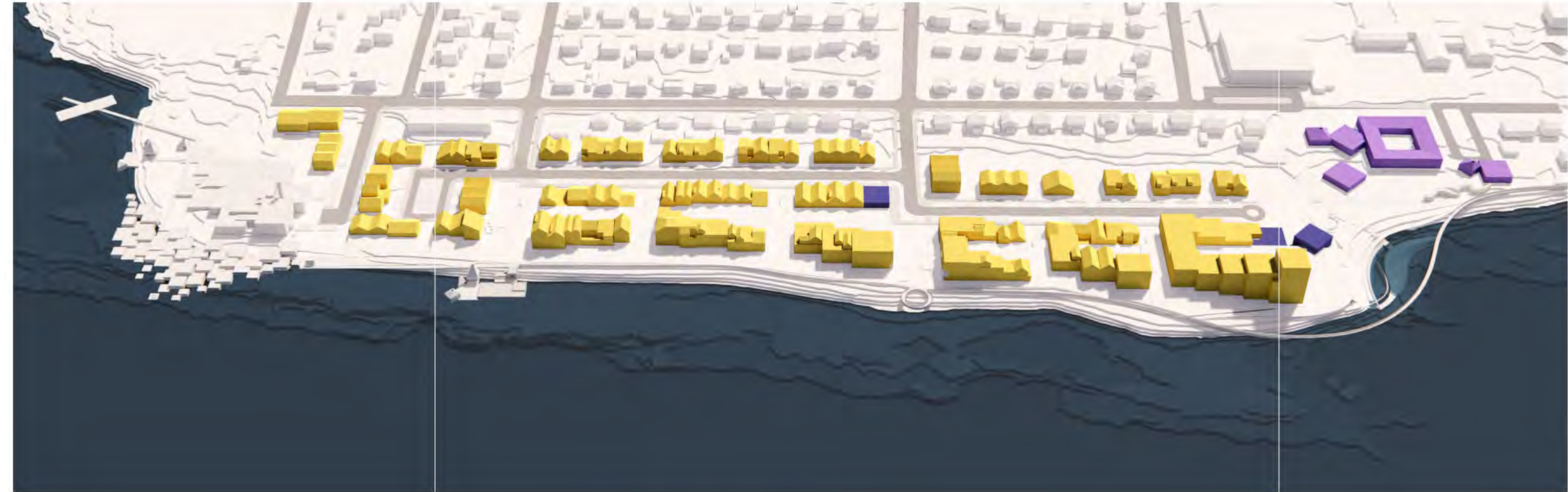




SJÁVARTENGINAR  
OG  
UPPLIFUN



# Húsagerðir



ÍBÚÐ



VERSLUN



VEITINGASTAÐUR



MENNTUN

# Grænar tengingar við sjó



# Umferð



— Aðalgötur

— Húsagötur

■ Bílastæði

■ Bílakjallari

# Gönguleiðir



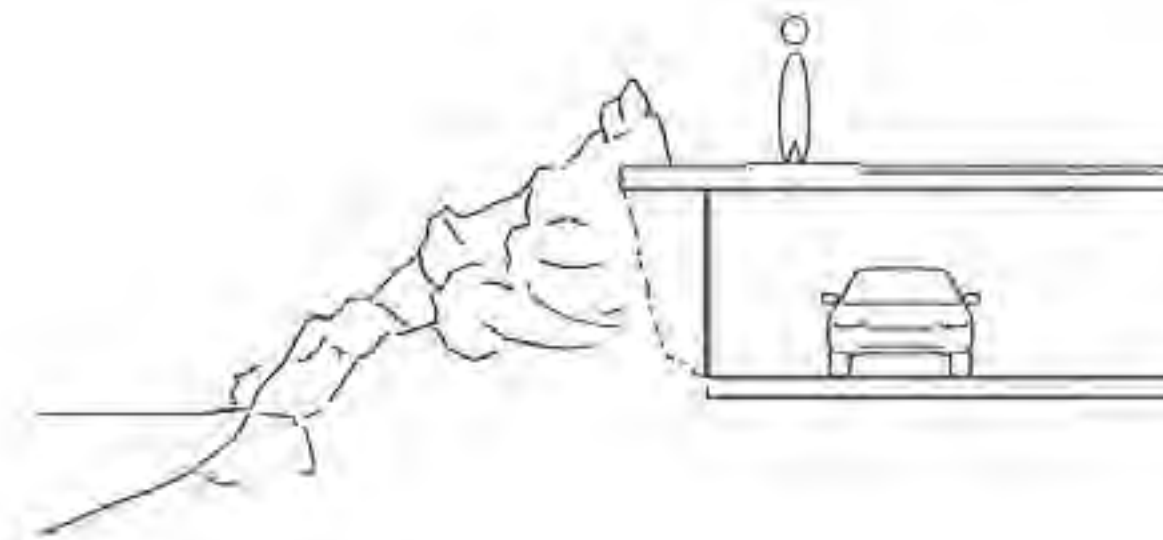
— Gangbrautir

— Sjóstigur

# Sjóvarnir



NÚVERANDI



FRAMTIÐ

## Tenging við sjóinn við fjölbýlishús

- Sjóvarnargarður hækkaður og samþættur göngu- og hjólastíg.
- Bílageymslur við sjávarsíðuna hluti af sjóvarnarlausn.

## 300-350 NÝJAR ÍBÚÐIR 15 VERSLUNAR - OG ÞJÓNUSTURÝMI 10 DEILDA LEIKSKÓLI

### Byggðamynstur

- Við sjóinn: 3-8 hæða byggð.
- Innar í hverfinu: Lægri rað- og parhús.
- Einbýlishús við Vesturgötu haldast óbreytt.

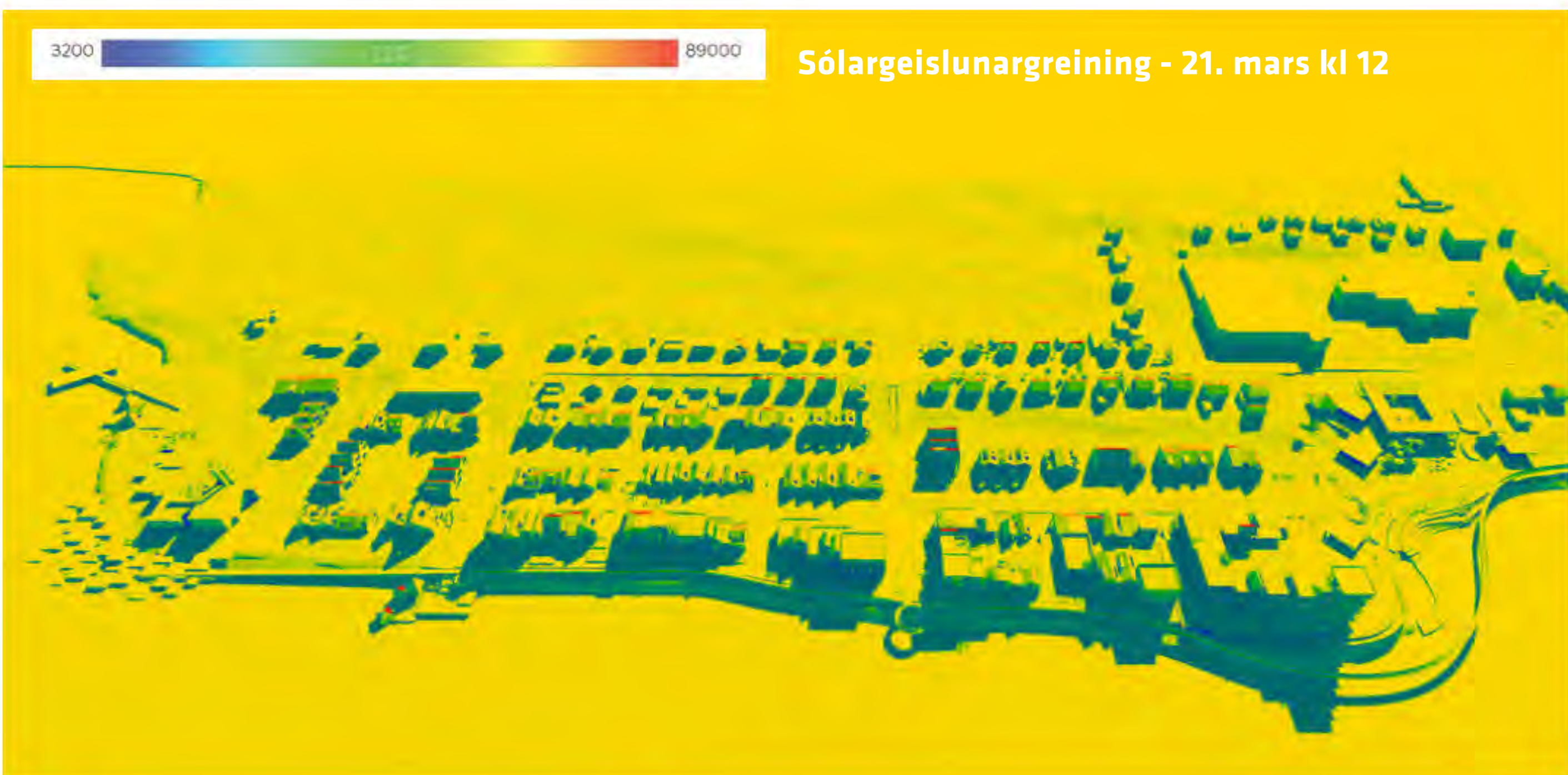
### Ríkjandi vindáttir

Byggðin myndar skjól gagnvart ríkjandi vindátt úr suðaustri en opnast til suðvesturs þannig að íbúðir og útirými njóti sólar frá hádegi til kvölds



3200 89000

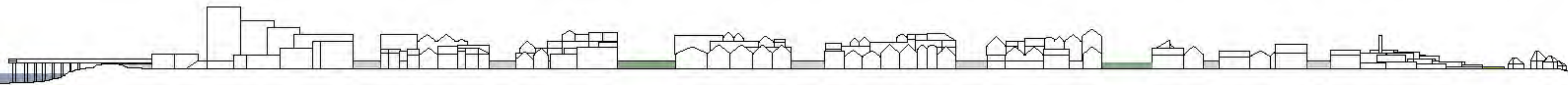
Sólargeislunargreining - 21. mars kl 12



3200 89000

Sólargeislunargreining - 21. júní kl 12





SNIB MKV. 1:1000



AFSTÖÐUMYND MKV. 1:1000





SNIB A-A MKV. 1:500



AFSTÖBUMYND MKV. 1:500

**1** Vesturgötu er lokað til að tengja saman leikskóla og skólalóð og auka öryggi barna.

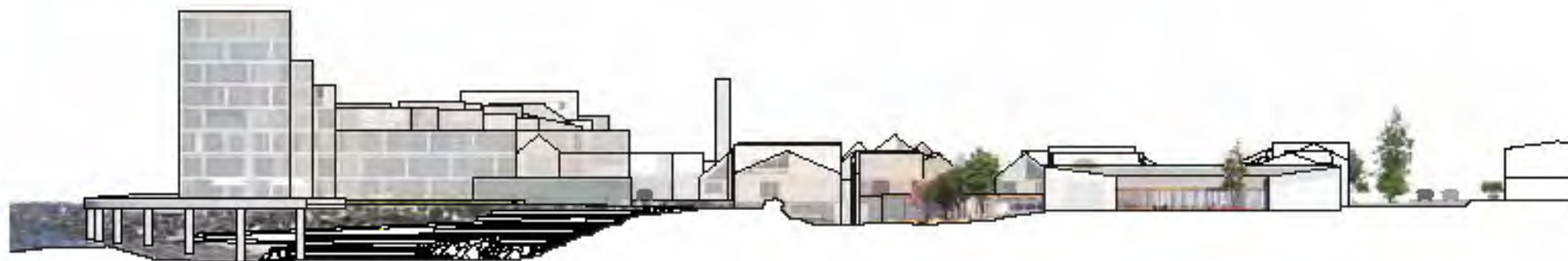
**2** Leikskóli og leikskólalóð eru með aðstöðu til útikennslu tengdri sjó og náttúru.

**3** Tröppur og gott aðgengi að sjó fyrir börn og fullorðna eru samþætt sjóvörnum svæðisins.

**4** Hjóla- og göngubrú sem skagar út yfir sjóinn dregur úr öldugangi og verður hluti af sjóvörnum svæðisins, auk þess að skapa einstaka upplifun fyrir gangandi og hjólandi vegfarendur.

**5** Frá einbýli innst við núverandi byggð yfir í rað- og parhús og fjölbýli út við sjó.





SNIÐ B-B MKV. 1:500

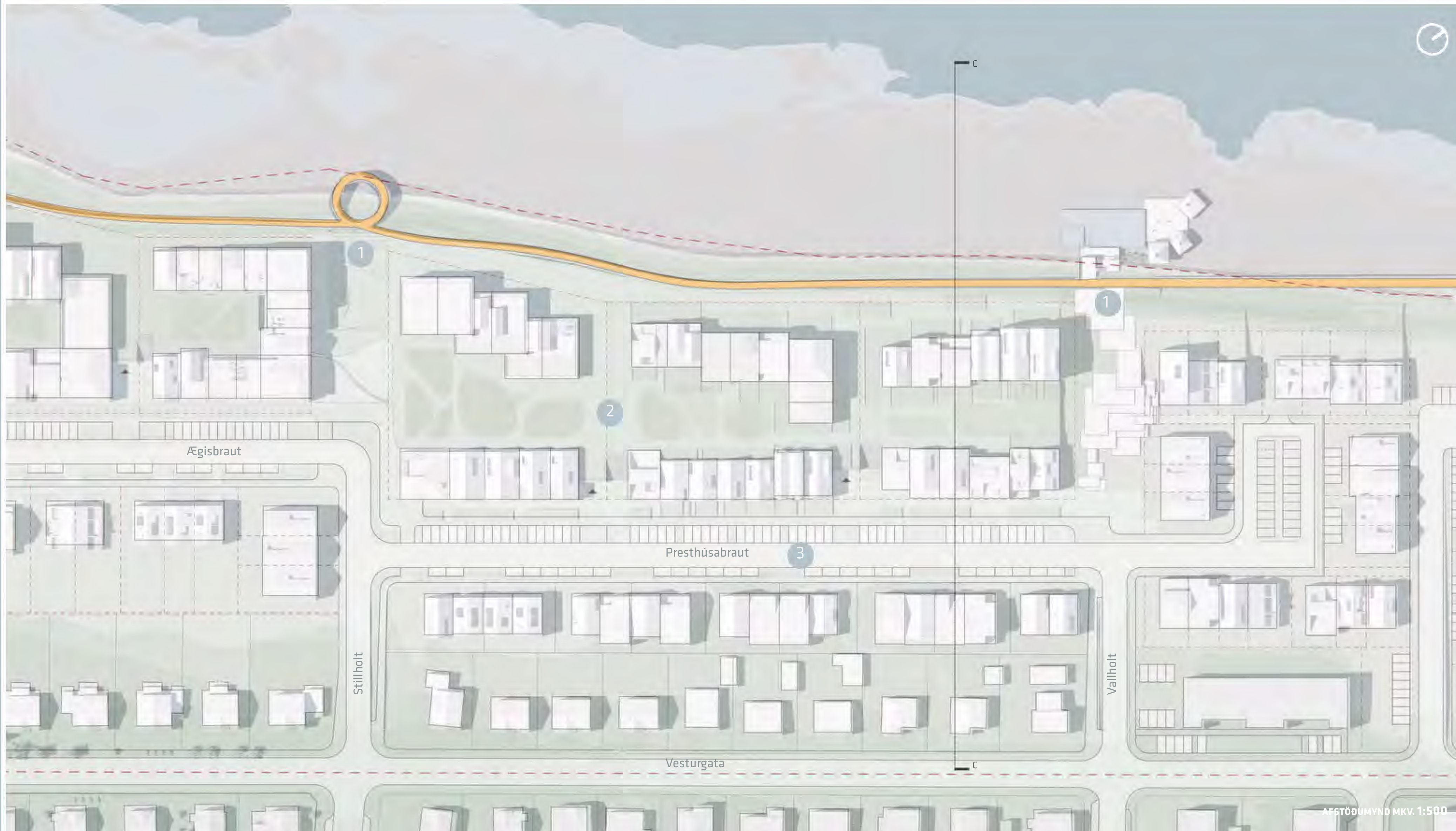


SNIÐ C-C MKV. 1:500

**1** Grænu ásarnir eru tenging við sjó og náttúru og nýtast sem samkomusvæði fyrir íbúa og gesti. Á sjávarstígnum eru m.a útsýnispallur og baðaðstaða.

**2** Hver fjölbýliskjarni hefur grænt og sólríkt útisvæði í skjóli fyrir helstu vindáttum og bílaumferð. Þessi svæði tengja kjarnana saman.

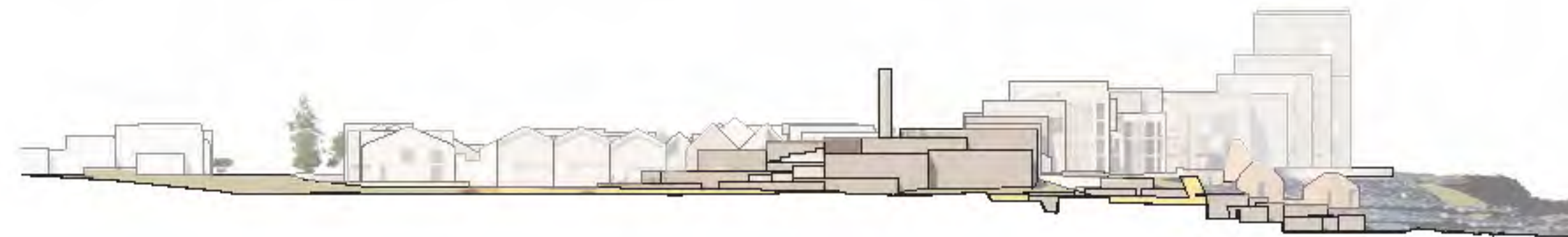
**3** Ægisbraut og Presthúsabraut sameinaðar í eina götu sem heldur nafni Presthúsabrautar. Með því minnkar umfang gatnakerfisins, sem skapar meira rými fyrir uppbyggingu og dregur úr umferð.



AFSTÖBUMYND MKV. 1:500







SNIB D-D MKV. 1:500



**1** 2-3ja hæða rað- og parhús sem og minni fjólbýli.

**2** Byggt yfir fráveitustöð Veitna, gert er ráð fyrir viðbyggingunni. Byggingin er orðinn hluti af samkomusvæði þar sem gróður flæðir að og yfir bygginguna og sameinast þannig umhverfinu.

**3** Hluti af sjónvörnum er áframhaldandi tröppugangur út í sjó með steiptum stöllum sem tengja svæðið við sjóinn. Við framkvæmdina má nýta steypu sem fellur til við niðurrif á svæðinu.

**4** Afþreyingarsvæði þar sem gert er ráð fyrir aðgengi að sjó fyrir ýmiss konar vatnasport svo sem kajak- og bátaleigu ásamt skiptiaðstöðu o.fl.

**5** Esjubraut lokað til að draga úr umferð um íbúðasvæðið og minnka umfang gatna. Bíla- stæðum bætt við í tengslum við afþreyingarsvæðið.



AFSTÖÐUMYND MKV. 1:500

