

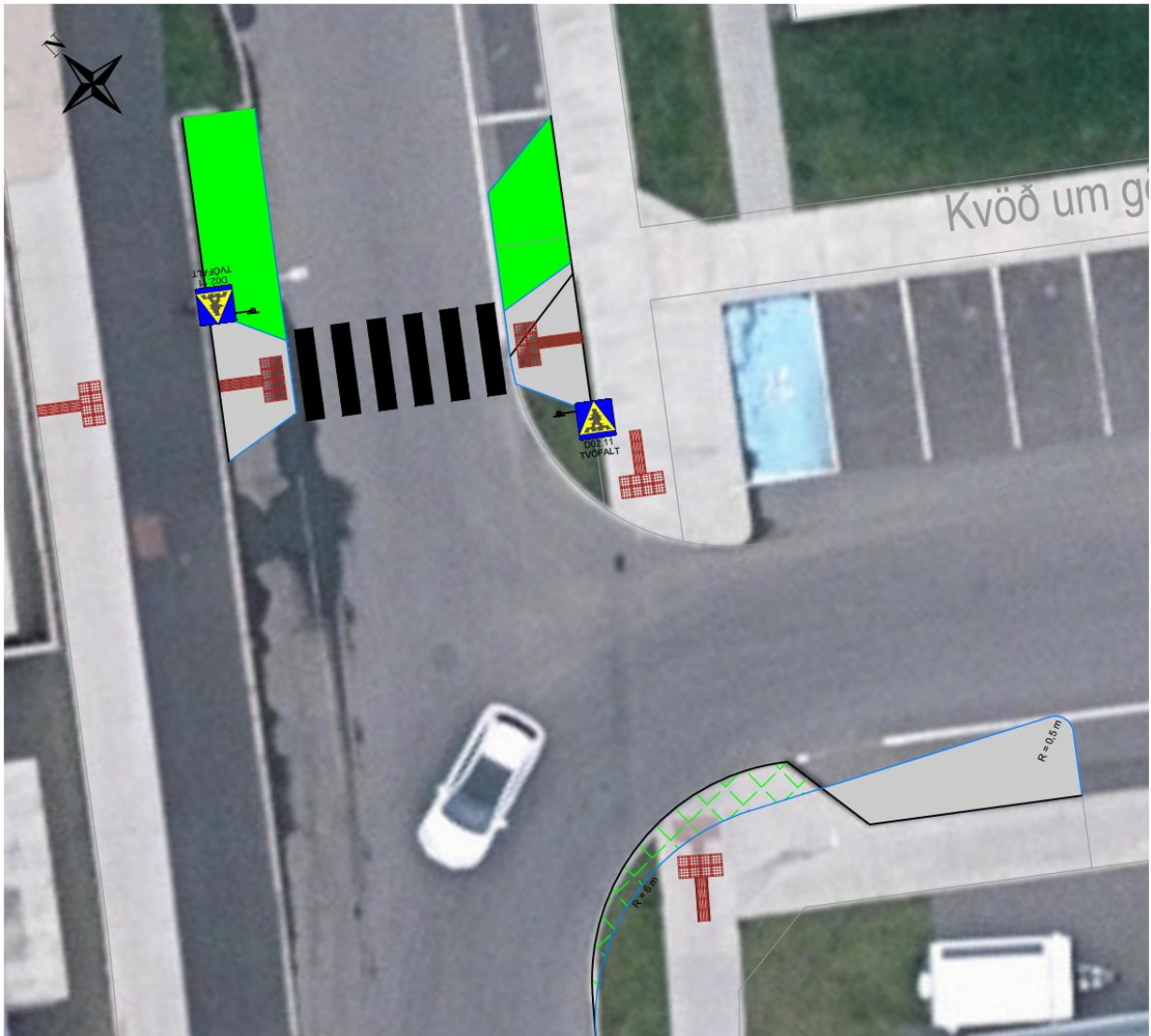
## Verkframkvæmd.

Hér er lýsing á framkvæmdum á hverjum stað auk þess sem fram kemur á teikningum. Í köflum hér á eftir er almenn verklýsing og greiðsluskilgreiningar sem fara skal eftir.



## Akralundur:

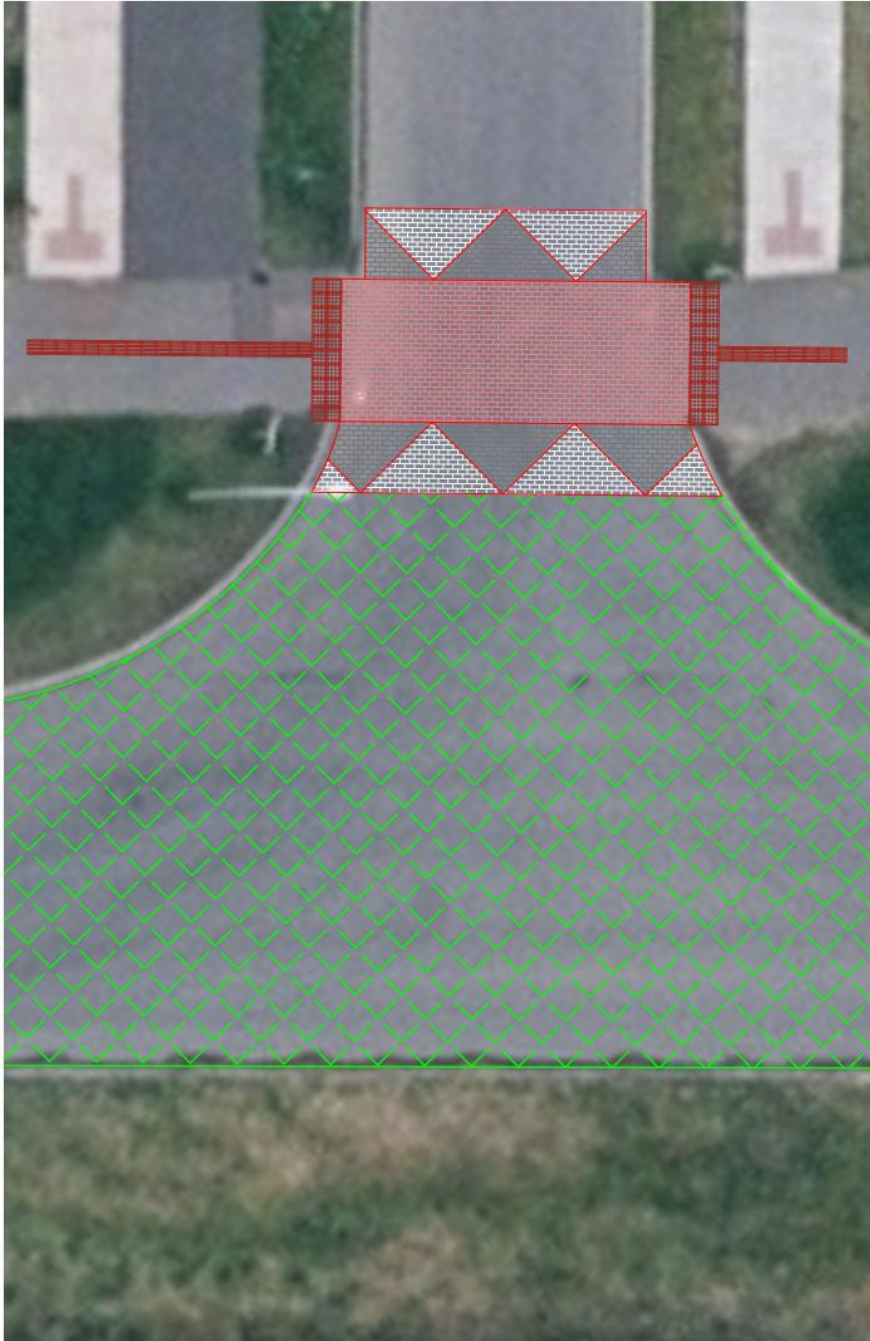
Gera skal breytingar á gangstétt og kantsteini á gatnamótum við Asparskóga. Saga skal nýja akbrautarlínu í stétt og steypa kantstein. Steypa skal nýja stétt yfir malbik í bílastæði. Við þetta breikka gatnamótin um einn metra.



AKRALUNDUR VIÐ ASPARSKÓGA (MKV. 1:100)

### Asparskógar:

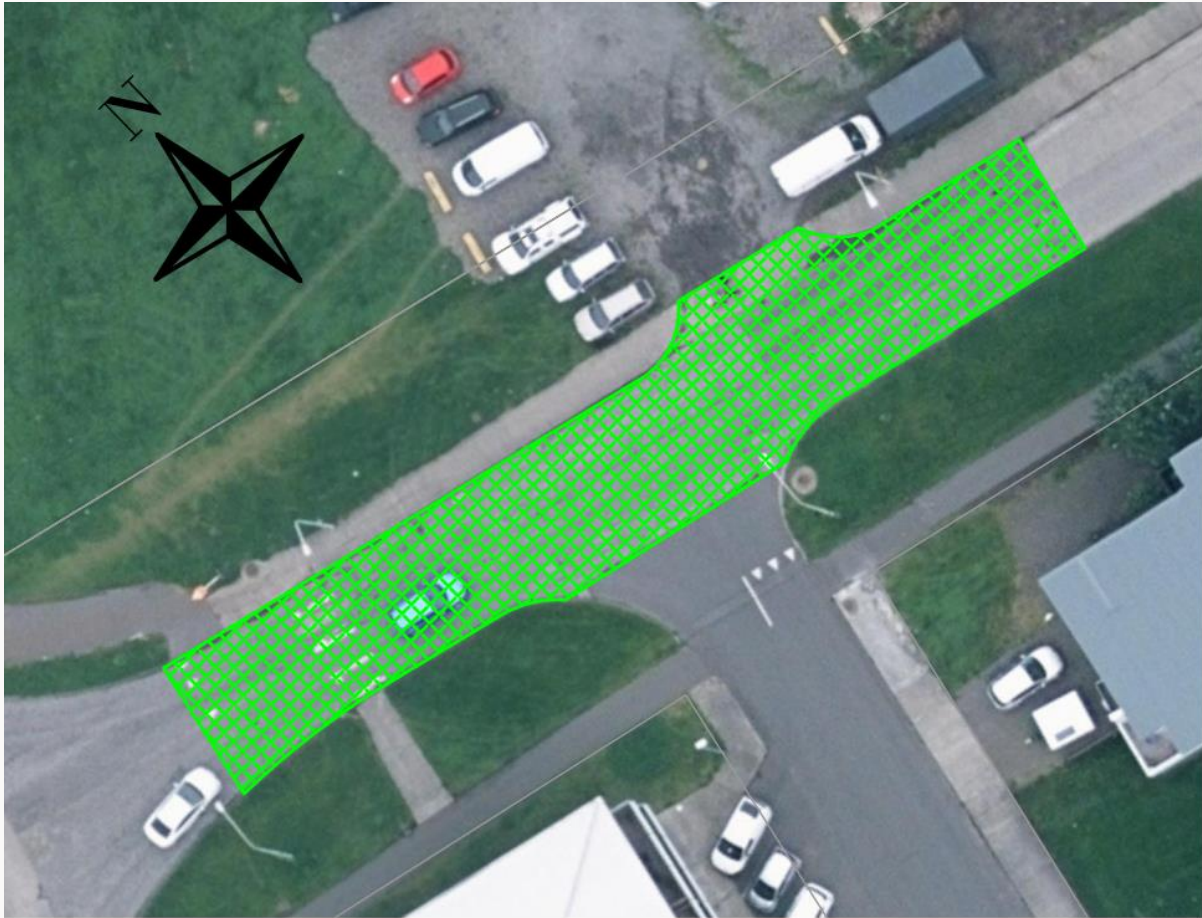
Gera skal upphækkaða gönguþverun á Asparskóga við gatnamót Ketilsflatar. Ofan við Akralund skal steypa gangstétt í bílastæði að götu fyrir málaða gönguleið yfir götuna. Fella göngulínuhellur í núverandi gönguleiðir.



ASPARSKÓGAR VIÐ KETILSFLOT (MKV. 1:100)

### Garðabraut:

Fræsa skal burt núverandi malbikslag, niður að steypu yfirborði. Fara verður í viðgerðir á köflum í steyptri plötu, með efnisskiptum og viðgerðarmalbiki. Bikað í sprungur í götunni. Niðurföll, spindillok og brunnar upphækkaðir. Að lokum lagt yfirlagsmalbik.

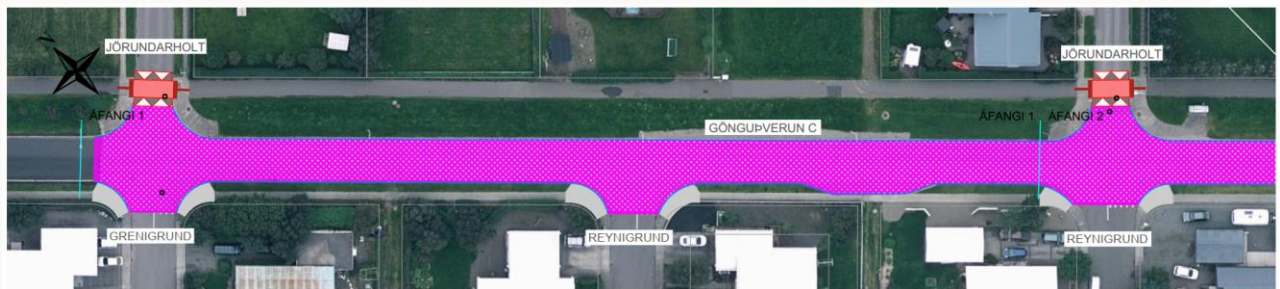


GARÐABRAUT (MKV. 1:500)

## Garðagrund:

Kaflinn skal unnin í 3 áföngum. Fyrst 165 m að seinni gatnatengingu Jörundarholts, síðan 85 m að Víðigrund og loks 103 m austur að Leynisbraut. Í lokakafla skal verktaki útbúa bráðabirgðaútkeyrslu frá Víðigrund út á Innnesveg. Viðgerðir verða kaflar í steyptri plötu, með uppbroti, efnisskiptum og viðgerðarmalbiki í sárin. Bikað skal í sprungur í götunni. Kantsteinn skal fjarlægður með götunni og lagt yfirlagsmalbik á allan flötinn. Niðurföll, spindillok og brunnar upphækkaðir. Fræsa skal milli niðurfalla með halla sem hindrar pollamyndanir. Nýr kantsteinn steypdur og fyllt á bak við hann. Á 2 stöðum, þar sem jarðvegsskipt hefur verið breikkun á götunni, skal gera göngupveranir.

Við gatnamót við Grundir skal brjóta upp gangstéttir við gatnamót, og ný stétt með stefnuhellum gerð. Koma á fyrir ljósastaurum við nýjar göngupveranir og einnig þær sem búið er að framkvæma.



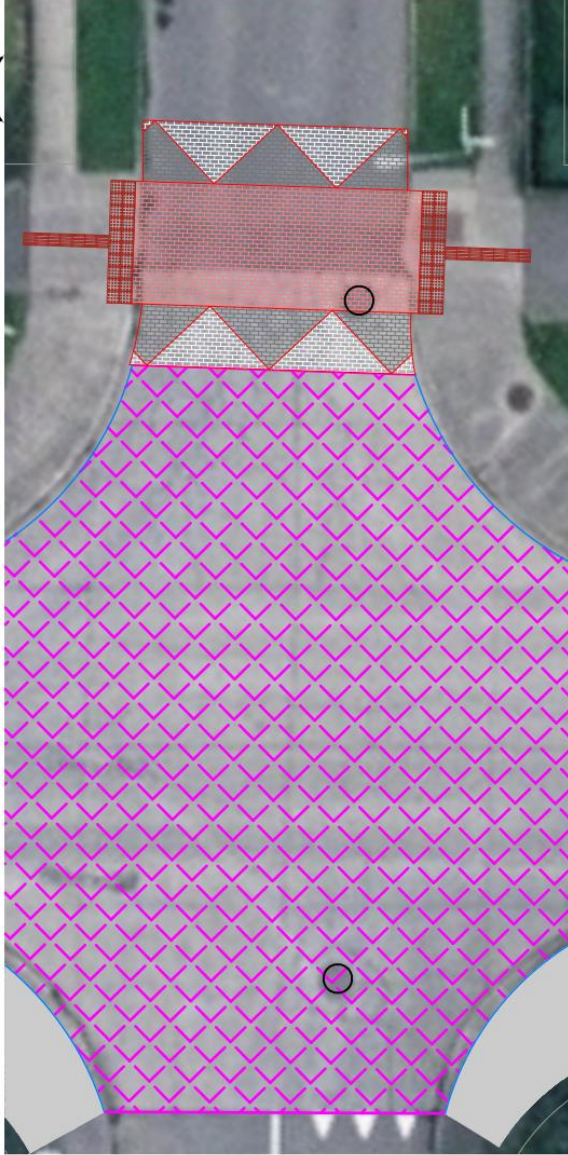
GARÐAGRUND (MKV. 1:500)



GARÐAGRUND (MKV. 1:500)

### Jörundarholt:

Gera skal tvær hellulagðar upphækkanir á gatnamót við Garðagrund og koma fyrir nýju götuniðurfalli. Saga skal og fjarlægja steipt undirlag undir hellulögn. Saga skal fyrir leiðihellum í eldri stétt og koma þeim fyrir.



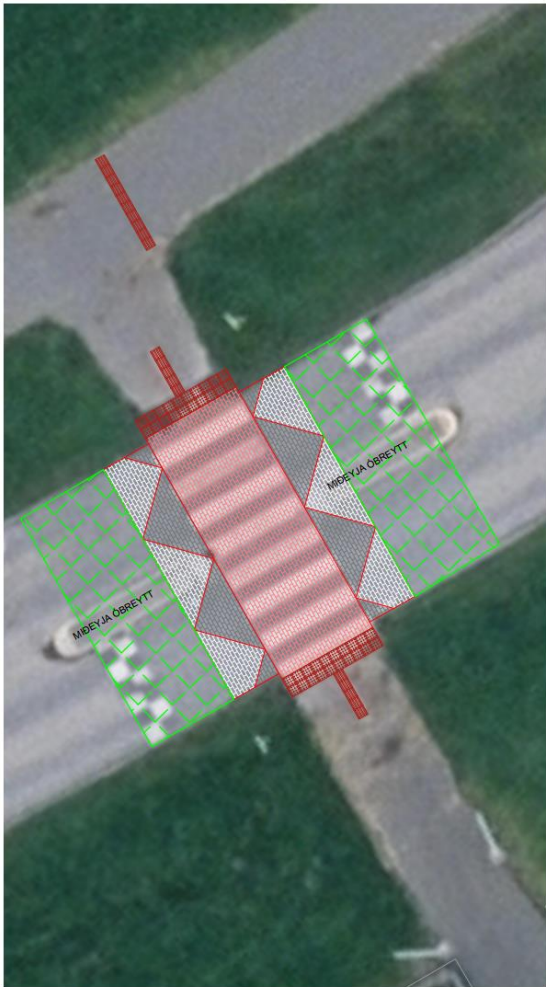
JÖRUNDARHOLT VESTUR VIÐ GARÐAGRUND (MKV. 1:100)



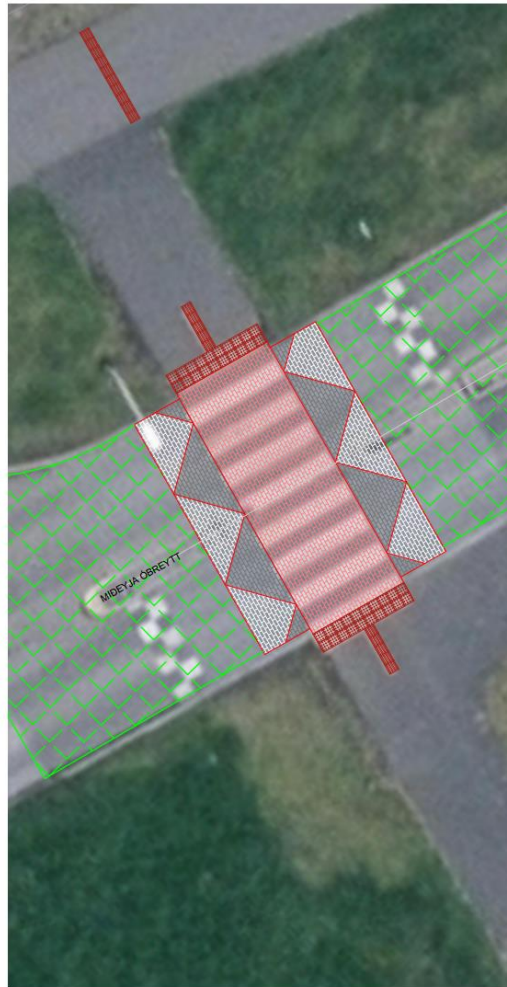
JÖRUNDARHOLT AUSTUR VIÐ GARÐAGRUND (MKV. 1:100)

## Ketilsflöt:

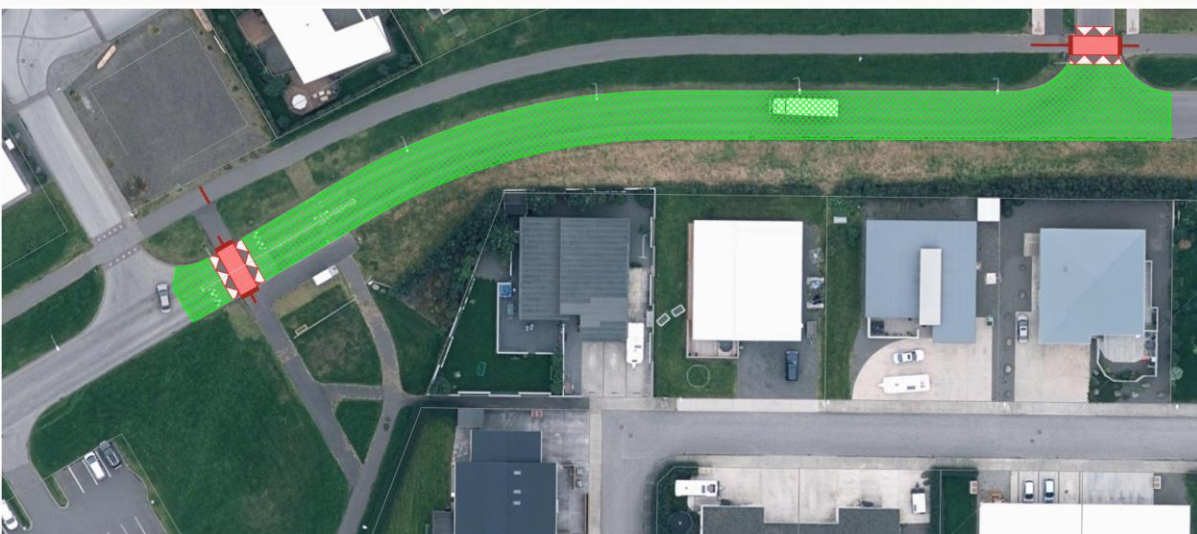
Viðgera skal afmörkuð malbikssvæði með sögun, upprifi og jarðvegsskiptum. Malbika skal í sárin með undirlagsmalbiki SL 16 og loks yfirleggja allt svæðið. Niðurföll, spindillok og brunnar upphækkaðir. Kantsteinn skal ekki fjarlægður. Malbika skal í sárið eftir breyttar gönguþveranir. Endurgera skal tvær hellulagðar gönguþveranir, með nýjum hellum og nýju formi. Miðeyjum skal ekki breyta.



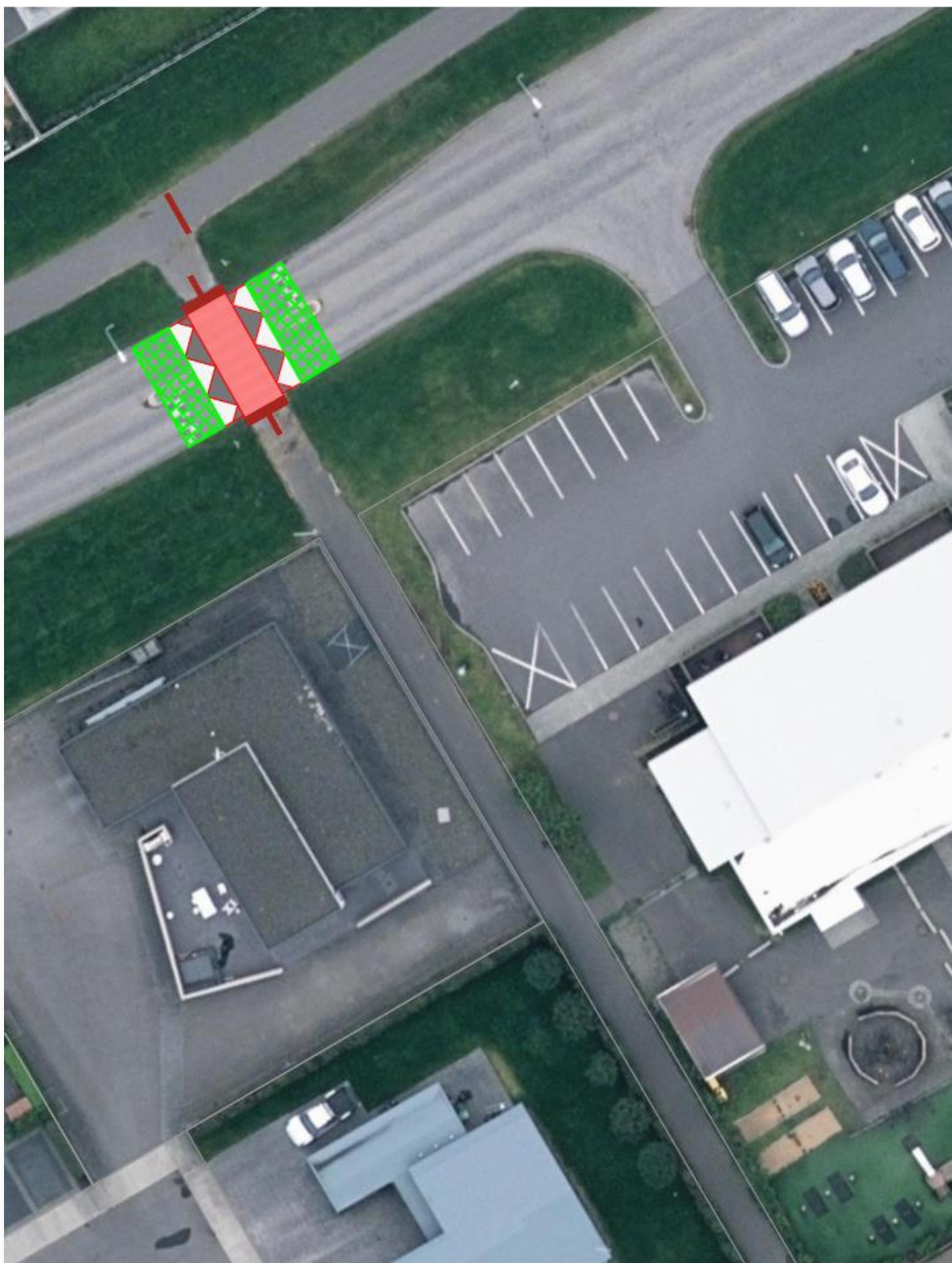
KETILSFLÖT VESTAN VIÐ LEIKSKÓLA (MKV. 1:100)



KETILSFLÖT AUSTAN VIÐ LEIKSKÓLA (MKV. 1:100)



KETILSFLÖT MILLI BEYKISKÓGA OG ASPARSKÓGA (MKV. 1:500)

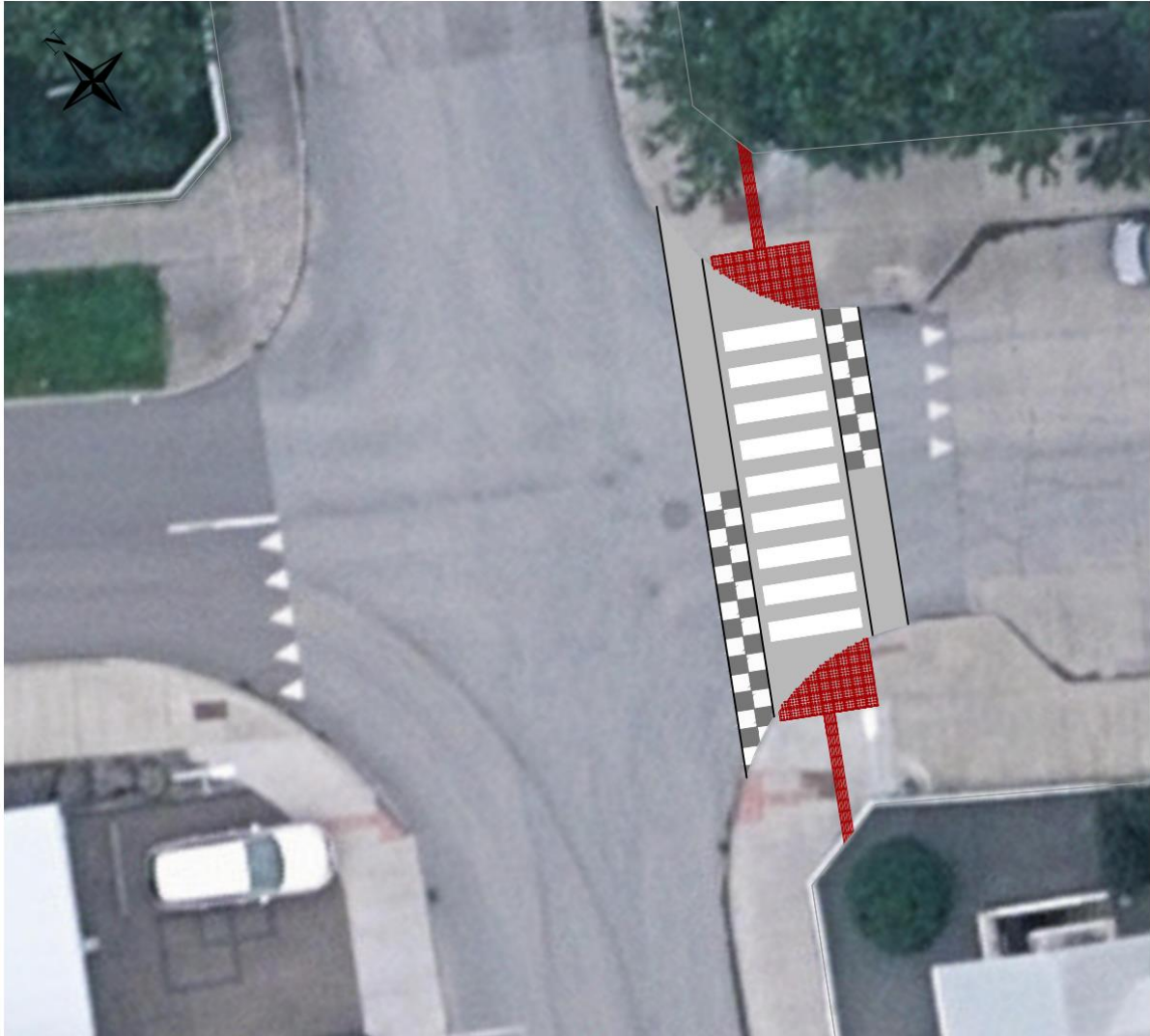


KETILSFLÖT VESTAN LEIKSKÓLA (MKV. 1:500)



### Stillholt:

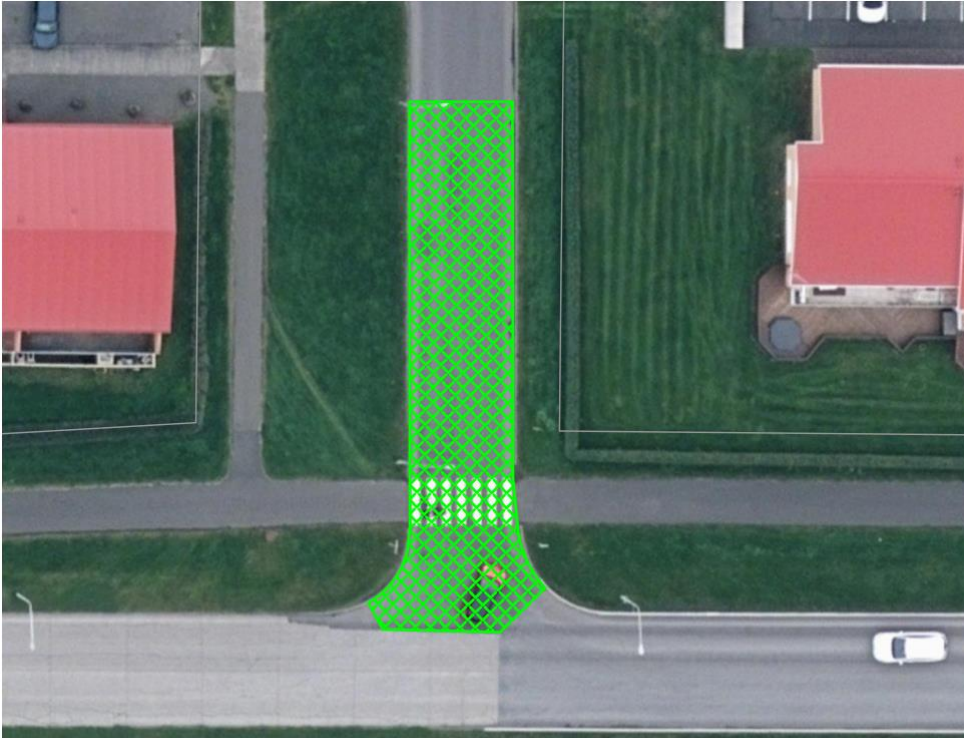
Gera skal hellulagða upphækkun á gatnamótum við Vesturgötu og koma fyrir nýjum götuniðurföllum. Saga skal og fjarlægja steipt undirlag undir hellulögn. Saga skal fyrir leiðihellum í eldri stétt og koma þeim fyrir.



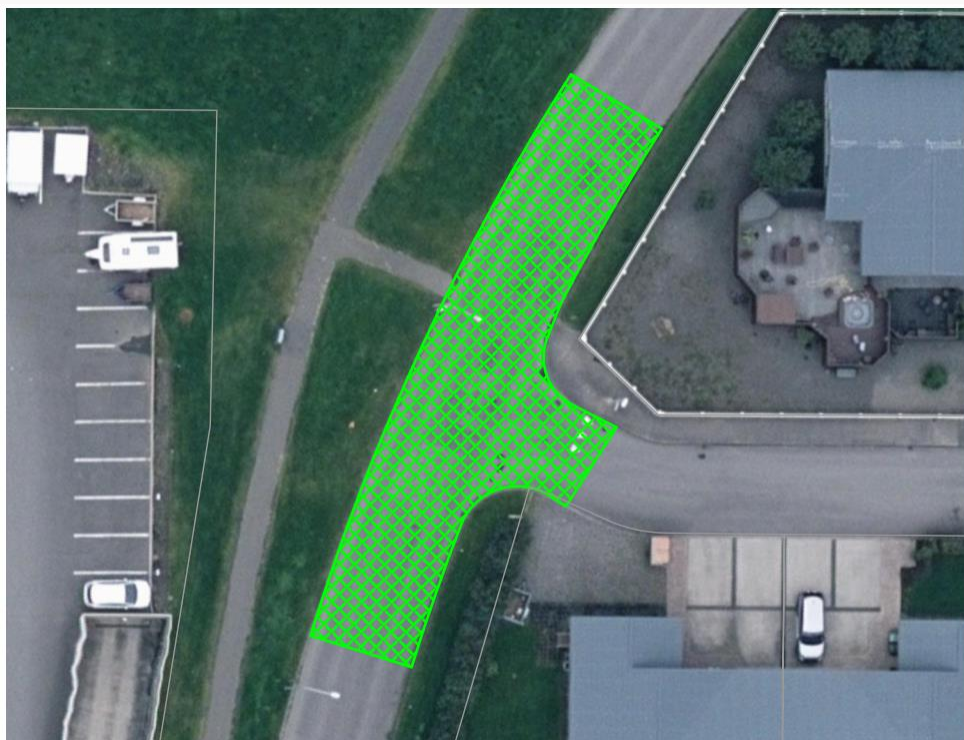
STILLHOLT AUSTAN VIÐ VESTURGÖTU (MKV. 1:100) - FRAMBRÜN GÖNGUÞVERUNAR 0,5 m FYRIR INNAN KANTLÍNU

### **Þormóðsflöt:**

Viðgera skal afmörkuð malbikssvæði á 2 köflum með sögun, upprifi og jarðvegsskiptum. Malbika skal í sárin með undirlagsmalbiki SL 16 og síðan yfirleggja báða kaflana. Niðurföll, spindillok og brunnar upphækkaðir. Kantsteinn skal ekki fjarlægður.



ÞORMÓÐSFLÖT VIÐ GARÐAGRUND (MKV. 1:500)



ÞORMÓÐSFLÖT VIÐ STEINSSTAÐAFLÖT (MKV. 1:500)

### **Ægisbraut:**

Malbik á afmörkuðu svæði skal allt upprifið, og kantsteinn vestan megin. Malbik sagað með kantsteini að austanverðu. Jarðvegsskipta skal með nýju burðarlagsefni, og jöfnunarlag lagt yfir. Niðurföll, spindillok og brunnar upphækkaðir. Nýtt malbik skal lagt á götukaflann og kantsteinn steypdur, með innkeyrslum.



ÆGISBRAUT (MKV. 1:500)