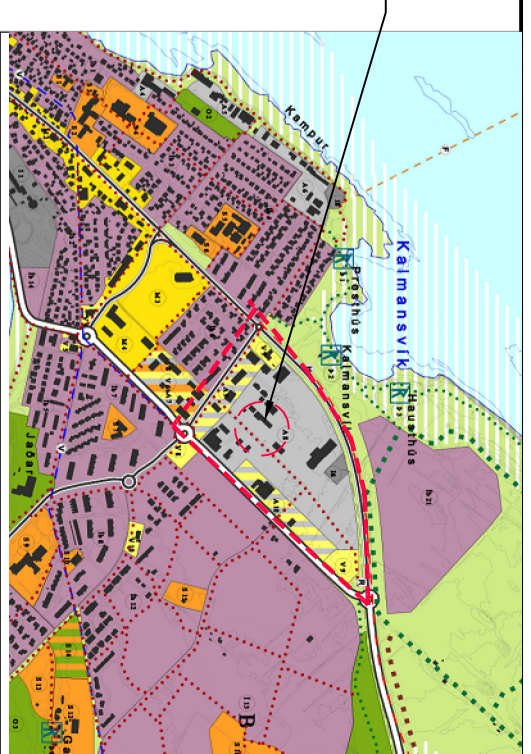


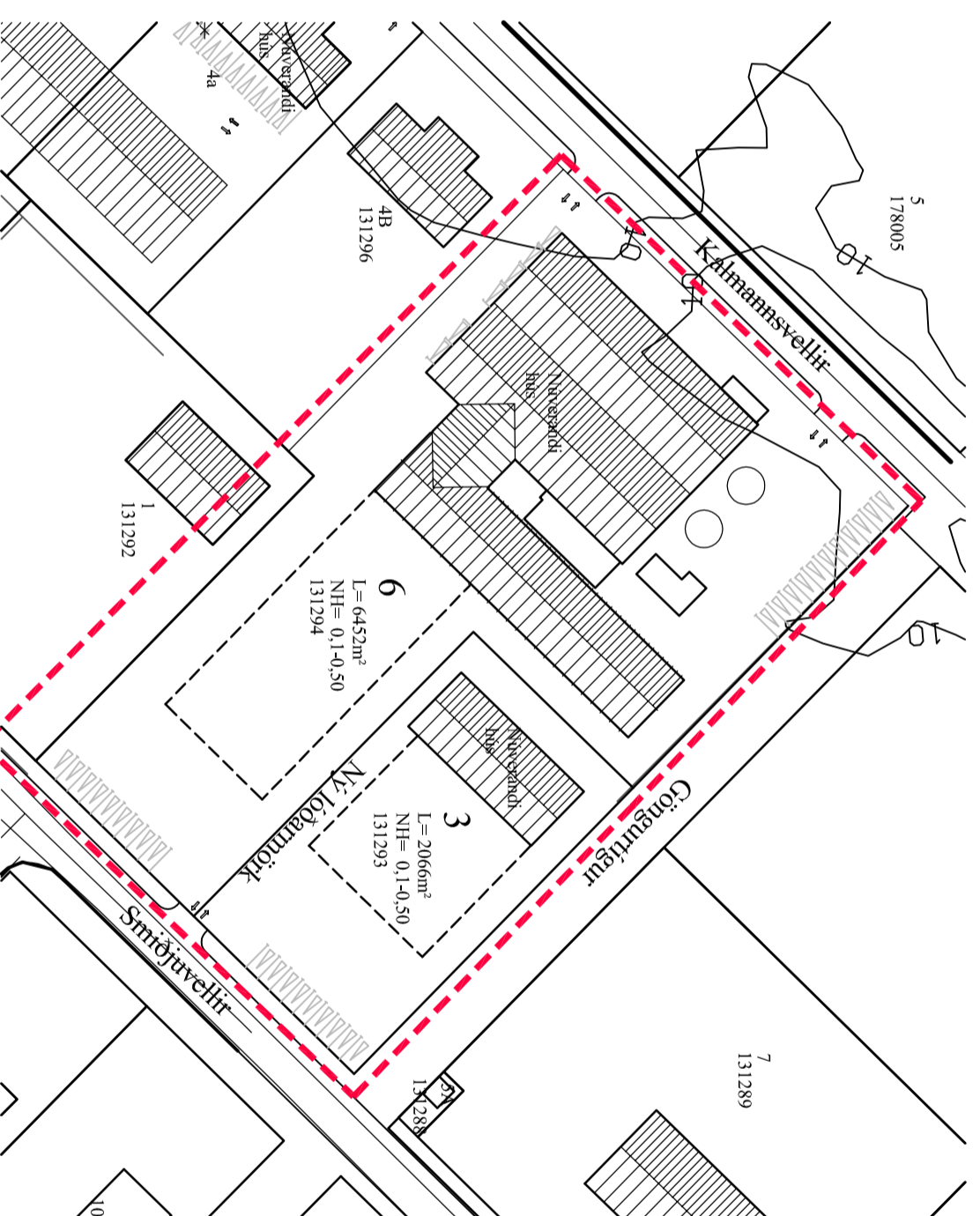
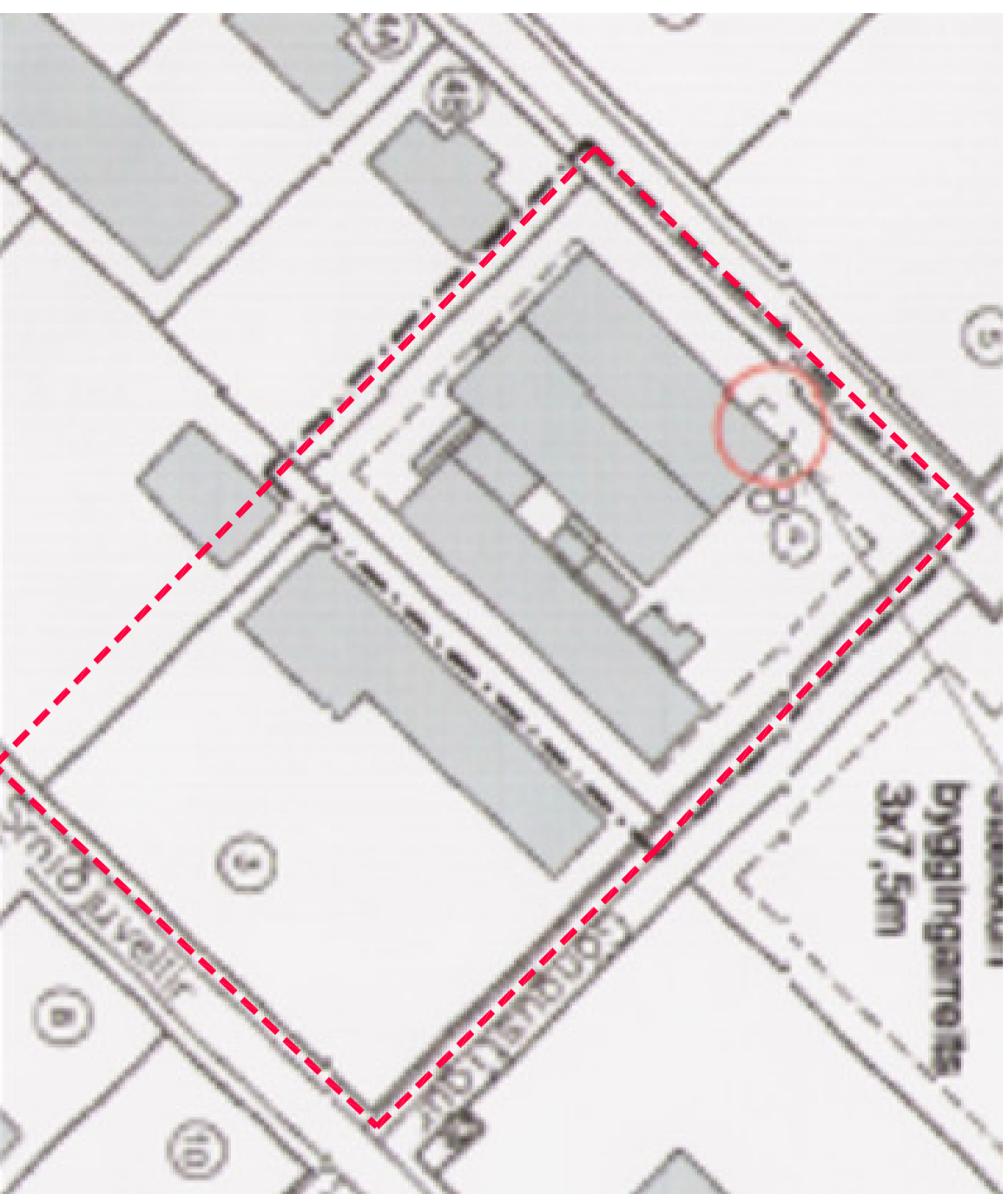


# Breyting á hluta af deiliskipulagi Smiðjuvalla "KALMANSVELLIR 6 og SMÍÐJUVELLIR 3"

Skipulagsvæði sem um ræðir



## Staðsetning skipulags



## DEILISKIPULAG AF LÓÐ FYRIR

### BREYTINGU

Samþykkt/staðfest;

26. september 2012 fyrir Kalmansvelli 6

Samþykkt/staðfest;

26. ágúst 1997 fyrir Smiðjuvelli 3

## DEILISKIPULAGSTILLAGA

Mkv: 1/500

Greinargerð:

Forsendur:

Skv. aðalskipulagi Akranes 2005 - 2017 er lóðin innan svæðis A8 sem er Smiðjuvallasvæðið, bæði Smiðjuvellir og Kalmansvellir. Lóðin er inn á skipulagsvæði deiliskipulag Smiðjuvalla með skipulagsnúmer 3111 hjá Skipulagsstofnun. Skipulagsvæðið var samþykkt og staðfest 20.09.1997. Síðan hafa verið samþykkt og staðfest alls 11 breytingar á skipulagsvæðinu. Svæðið er eitt undir fjölbreytta atvinnustarfsemi svo sem verkstöði, slökkvístöð og þjónustusvið fyrir almenna atvinnustarfsemi. Svæðið telst halfbýggd.

- Meginmarkmið skipulagsstíllögu:
- Skipja lóðinni Smiðjuvellir 3 upp og strækka þar með lóðina Kalmansvelli 6 að Smiðjuvöllum.
- Stærkkunnarnöguleikun fasteigna á núverandi lóðum á nýjum byggingareitum samkv. uppdrætti..
- Koma fyrir allt að 900m<sup>2</sup> byggingu á byggingareit Kalmansvalla 6.
- Koma fyrir allt að 500m<sup>2</sup> byggingu á byggingareit Smiðjuvalla 3.
- Nýtingarhútafall lóða mun verða 0,5.

Byggingar:

Heimilt er að einstakir byggingarhlutar eins og þakskegg skagi út fyrir byggingareit nema við lóðarmörk. Heimlað er að viðbyggingar geti verið að hamarki upp að mæni hæðstu núverandi hússa.

Bílastæði og aðkoma:

Aðkoma inn á lóðina Smiðjuvelli 3 verður óbreitt og samnýtir hún innkeyrslu með Kalmansvöllum 6 frá Smiðjuvöllum. Aðkoma inn á lóð Kalmansvalla 6 verður áftan þaðan, ásamt því að samnýta innkeyrslu frá Smiðjuvöllum með lóðinni Smiðjuvöllum 3. Stefnt verður að því að koma fullnumm vörum frá Kalmansvöllum 6 út frá Smiðjuvöllum. Aðkoma hráefnis verður frá Kalmansvöllum.

Gert er ráð fyrir bílastæðum innan þessara lóða utan byggingareita.

Lóðir:

Öll lóðin er í dag malbikið og frágengin. Gert er ráð fyrir að í kringum væntanlegar viðbyggingar verði allt frágengið með malbaki til samræmis við núverandi frágang lóðar að Kalmansvöllum 6. Á baklóð Smiðjuvalla 3 er gert ráð fyrir grasflöt en heimilt að malbika.

**Merkingar:**  
 Mörk skipulagsmörk = - - - - -  
 Byggingareitir = \_\_\_\_\_  
 Lóðarmörk = \_\_\_\_\_

Deiliskipulagsbreyting þessi sem fengið hefur meðferð skv. 43. gr. skipulagslaga nr. 2010 var samþykkt í bæjarstjórn Akranes þann \_\_\_\_\_ 2014

Deiliskipulagsbreyting þessi var auglýst frá \_\_\_\_\_ til \_\_\_\_\_.

Bæjarstjórnin á Akranesi

Deiliskipulagsbreyting þessi öðlaðist gildi þann \_\_\_\_\_ við auglýsningu í B- deild stjórnartíðinda.

C:				
B:				
A:				
nr.	Dags	Af	Breyting	
Frumstærð blaðs A2				

## AL - HÖNNUN EHF

600 Rindulfur Þ. Steingrason Byggingaeniturf B.S.  
 Stöðlanna 30, 300 Akranes  
 Kf: 090157-2489  
 Sí: 431-3442 . f: 862-9933 Netfang: annolfuse@simnet.is

Verkefni:

## DEILISKIPULAG

## KALMANSVELLIR 6 og SMÍÐJUVELLIR 3

Verkþingur:

## BREYTING Á LÓÐUM OG BYGGINGAREIT

Dags:	15.11.14	Nr:	14-154	Y:	001	
Hamak:	R.B.S.	Talan:	R.B.S.	Ath:	Mkv:1:500	
Samþ:					Kf: 090157-2489	

Lóð:	Var	Verður	Nh var	og verður
Kalmansvellir 6:	4.404,2 m <sup>2</sup>	6.460,4 m <sup>2</sup>	1,0-0,5	0,1-0,5
Smiðjuvellir 3:	4.133,2 m <sup>2</sup>	2.077,0 m <sup>2</sup>	0,5	0,1-0,5

Stærðarbreytingar á lóðum